

Світлодіодний розумний прожектор

VIDEX LED

ВІТАЄМО! ВИ ПРИДБАЛИ ІННОВАЦІЙНИЙ ПРОДУКТ МАЙБУТНЬОГО

ІНСТРУКЦІЯ З ЕКСПЛУАТАЦІЇ

VL-F10RGB-W

ЗАГАЛЬНИЙ ОПИС

Світлодіодний RGB прожектор VIDEX — високотехнологічне джерело світла. Забезпечує рівномірний світловий потік і максимальну потужність з першої секунди роботи та дозволяє керувати яскравістю та температурою світла за допомогою мобільного пристрою під управлінням операційної системи iOS або Android. Призначений для декоративного освітлення будівель, споруд, торговельних та виставкових залів, пам'яників архітектури. За умови активного підключення мобільного пристрою до мережі Інтернет доступне дистанційне увімкнення або вимкнення прожектора, встановлення розкладу чи таймера. Прожектор оснащений RGB світлодіодами, що надають змогу змінювати колір освітлення. Для керування прожектором необхідно забезпечити його підключення до мережі Wi-Fi в діапазоні 2.4 Гц. Не містить шкідливих речовин.

Склад виробу – алюміній, загартоване скло, полікарбонат, силікон. Не підлягає утилізації з побутовими відходами. Товар відповідає вимогам: DCTV GSPR 15:2007 р. 5; DCTV EN 61000-3-2:2015р.7; DCTV EN 61000-3-3:2017 р.5; DCTV EN 55015:2014 р.5; DCTV EN 61000-3-2:2015 р.7; DCTV EN 61000-3-3:2015 р.5; DCTV EN 61547:2016 р.5; DCTV IEC 60598-1:2017 р.2-5, 7-14; DCTV EN 60598-2-3:2014 р.3.4-3.15; DCTV EN 62612:2017.

ТЕХНІЧНИЙ ОПИС ПРОЖЕКТОРА

Технічні характеристики прожектора (артикул(Art.), потужність (Вт), колірна температура світла (К), світловий потік (Лм), індекс кольоропередачі (Ra), напруга (В), частота (Гц), коефіцієнт потужності, кут розсіювання(°), сила струму (mA), ресурс, клас захисту (ір), робоча температура (°С), наявність заземлення(+/-), колір корпусу, гарантійний термін (рік), габаритні розміри) **вказані на упаковці.**

Відсутнє УФ та ІК випромінювання. Крива сили світла – С. Максимальна площа проєкції прожектора, що піддається впливу вітру – 0,01м². Клас захисту від ураження електричним струмом – І. Клас світлорозподілу – П. Маса: 1280±10%(г)

КОМПЛЕКТАЦІЯ

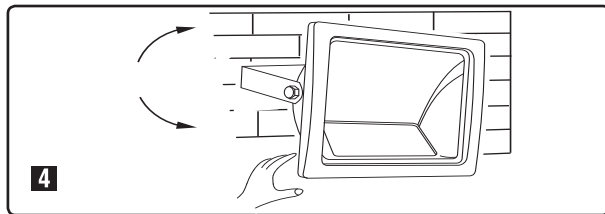
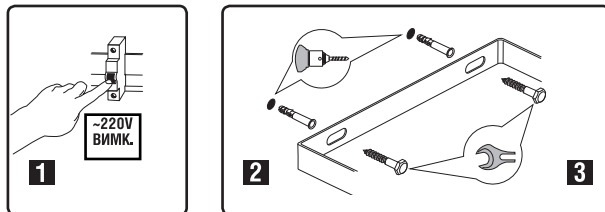
- Прожектор Videx – 1шт
- Монтажний кронштейн – 1шт
- Інструкція з експлуатації – 1шт
- Індивідуальна упаковка – 1шт

ВИМОГИ ТЕХНІКИ БЕЗПЕКИ

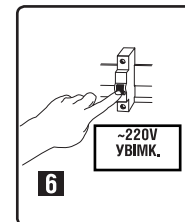
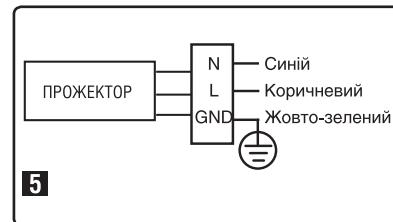
- Встановлювати або замінювати прожектор повинен фахівець.
- Встановлювати, замінювати чи обслуговувати прожектор необхідно лише при вимкненій напрузі.
- Гарантує захист від пилу та вологи в несприятливих умовах оточуючого середовища. Дотримуйтесь вимог стандарту IEC 60529.
- Прожектор нагрівається під час роботи. Монтаж прожектора потрібно виконувати охолодженим, через 5–10 хвилин після вимкнення.
- Не дозволяється вимкати і використовувати прожектор у пошкодженому чи розібраному стані.
- Не дозволяється встановлювати прожектор у герметичному просторі, безпосередньо на землі або поблизу джерел тепла.
- Не дозволяється використовувати прожектор не за призначенням.
- При виникненні надзвичайної ситуації, будь ласка, вимкніть подачу напруги.

РЕКОМЕНДАЦІЇ З МОНТАЖУ ТА ПІДКЛЮЧЕННЯ

- Перед початком експлуатації прожектора необхідно довести його температуру до температури навколишнього середовища, в якій він буде використовуватися.
- Спосіб кріплення – на кріпильний кронштейн. Висота монтажу – до 6 м.
- Перед встановленням знеструмити живлення (мал.1).
- Зробіть отвори у поверхні, де буде встановлено прожектор так, щоб вони співпали з отворами у кронштейні. Закріпіть дюбелі в отвори у поверхні (мал.2).
- Встановіть прожектор на монтажну поверхню і закріпіть його за допомогою гвинтів (мал.3).
- Відрегулюйте кут нахилу прожектора. Затисніть болти кронштейна для фіксації прожектора (мал.4).



- Прожектор має бути приєднано до мережі за допомогою гвинтового клемного блоку.
- Під'єднайте прожектор до мережі згідно зі схемою (мал.5). Ізолюйте з'єднання. Подайте напругу (мал.6).



ІНСТРУКЦІЯ З ВСТАНОВЛЕННЯ І ЗАСТОСУВАННЯ ДОДАТКУ Smart Life

Підготовка до використання

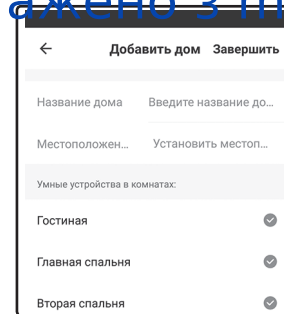
- Для увімкнення світлодіодного прожектора необхідно:
- Переконайтеся, що смартфон підключений до мережі Wi-Fi в діапазоні 2.4 Гц.
 - Завантажити і встановити додаток Smart Life з App Store, Play Market або за допомогою QR-коду.



Створення нового облікового запису

- Для створення облікового запису необхідно:
- Підтвердити згоду з політикою конфіденційності;
 - Вказати номер телефону або e-mail;
 - Підтвердити реєстрацію за допомогою отриманого коду;
 - Створити пароль.
- Якщо обліковий запис вже використовується, для входу в нього необхідно обрати «Вхід до існуючого облікового запису»:
- Вказати номер телефону або e-mail;
 - Внести створений при реєстрації пароль.

Завантажено з mamadecor.ua



Налаштування «розумного дому»

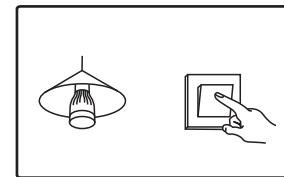
Для початку керування пристроями «розумного дому» необхідно обрати команду «Додати дім»:

- Внести назву будинку;
- Встановити місце розташування дому, увімкнувши геолокацію (необов'язково);
- Обрати приміщення, в якому розміщено світильник (необов'язково);
- Обрати команду «Завершити».

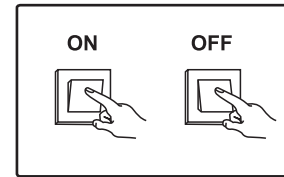
Після завершення команди «Додати дім» існує можливість редагування внесених даних, а також додавання приміщень і пристроїв. Для цього необхідно обрати вкладку «Профіль», на ній – «Управління домою» і обрати рядок з назвою «дому», в якому потрібно здійснити зміни.

Налаштування пристроїв

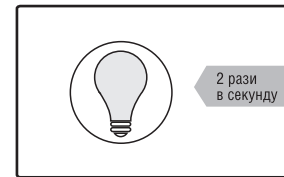
Додавання прожектора здійснюється на вкладці «Все обладнання» / «Всі пристрої» за допомогою кнопки «+». На вкладці «Освітлення» необхідно обрати пункт «Світильник». Для підключення прожектора потрібно перевести його в режим конфігурації. Для цього необхідно:



Увімкнути прожектор, через 10 секунд вимкнути і знову увімкнути;



Три рази поспіль вимкнути і тут же знову увімкнути прожектор;



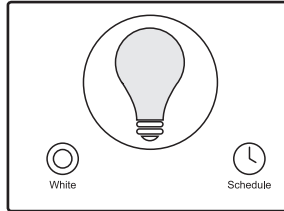
У режимі виявлення прожектор почне блимати.



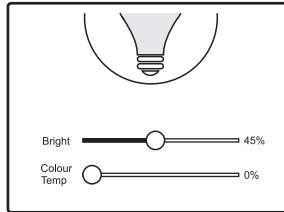
Для додавання прожектора необхідно підтвердити його кнопкою «Світловий індикатор швидко блимає» і ввести пароль мережі Wi-Fi. Після заповнення шкали виявлення, за необхідності, можна вказати приміщення, в якому буде розміщуватись прожектор і натиснути кнопку «Завершити».

Управління прожектором

Після додавання прожектора, його позначення з'явиться на вкладці «Все обладнання» / «Всі пристрої» або на вкладці обраного приміщення. За допомогою програми Smart Life доступні функції:

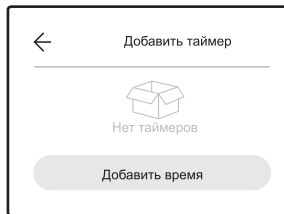


Увімкнення і вимкнення прожектор;

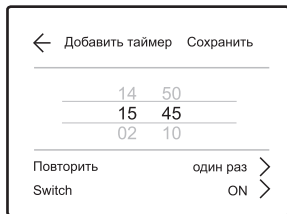


Регулювання яскравості і температури світла (на вкладці «White»);

Встановлення розкладу увімкнення і вимкнення у встановлений час (на вкладці «Schedule»).



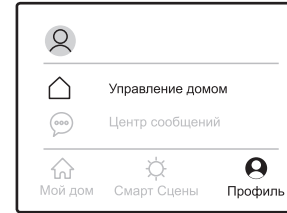
5



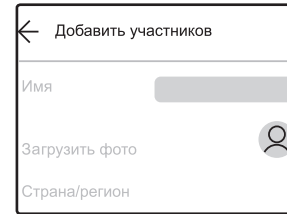
6

Додавання користувачів

Додавання користувачів здійснюється на вкладці «Профіль».



У розділі «Управління домом» необхідно обрати назву «дома».



За допомогою кнопки «Додати учасників» заповнити інформацію про нового користувача і натиснути кнопку «Завершити».

Новий користувач повинен виконати дії, описані в пунктах 1, 2 і 3 цієї інструкції. Після отримання повідомлення, підтвердити включення в список користувачів. Для цього на вкладці «Профіль» необхідно натиснути кнопку «Управління домом», обравши назву необхідного «дома».

ОБСЛУГОВУВАННЯ ТА ДОГЛЯД



Світлодіодний прожектор не вимагає технічного обслуговування. Догляд за прожектором допускається тільки після відключення живлення. Переконайтеся, що його корпус охолов.



Для чищення зовнішньої поверхні корпусу можна користуватися сухою, чистою тканиною.



Забороняється використання рідин і абразивних матеріалів або засобів.



Забороняється вносити зміни в конструкцію прожектора або його елементів.

7

ЗБЕРІГАННЯ І ТРАНСПОРТУВАННЯ

Світлодіодний прожектор повинен зберігатись і транспортуватись в упаковці виробника. При зберіганні прожектор необхідно дотримуватись наступних умов: температура навколишнього середовища — від -25°C до $+40^{\circ}\text{C}$; відносна вологість повітря — не більше 80% при температурі $+25^{\circ}\text{C}$. Термін зберігання необмежений при дотриманні вищевказаних умов.

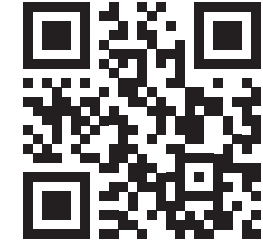
ГАРАНТІЙНІ ЗОБОВ'ЯЗАННЯ

Гарантійний термін експлуатації і номінальна потужність світлодіодного прожектора вказані на упаковці. Обмін і повернення виробу можливі за умов дотримання вимог транспортування, зберігання та експлуатації, запропонованих у цій інструкції. Гарантійні зобов'язання не поширюються на виріб якщо:

- Прожектор має сліди механічних пошкоджень;
- На провідниках є ознаки короткого замикання;
- Відсутній чек організації-продавця;
- Упаковка відсутня, або її стан не дозволяє безпечно транспортувати світлодіодний прожектор;
- Прожектор експлуатувався не в приміщенні;
- Порухнені умови експлуатації, транспортування та зберігання.

Гарантійний талон:

Найменування	
Артикул	
Дата та місце продажу	
Дата обміну/повернення	
Печатка магазину та підпис продавця	



<http://videx.ua>

Виробник: ПП «Аллегрo-опт», вул. Генерала Родимцева, 106-Ж, м. Кропивницький, Україна, 25004.
Тел./факс: +38(0522)245377. Вироблено на виробничих потужностях: Zhejiang Aman Lighting Co., Ltd., Room 2004, Peaceful Building, 355 Yingbin Road, 311100, Hangzhou, China, Чжецзян Аман Лайтінг Ко ЛТД, каб. 2004, Пісфул Білдинг, Ін'ньбін Роуд 355, 311100, Ханчжоу, Китай. Щодо прийняття претензій звертатися до Виробника. Дата виготовлення і номер партії зазначені на виробі та на упаковці.



8