

Світлодіодний лінійний світильник

VIDEX LED

ІНСТРУКЦІЯ З ЕКСПЛУАТАЦІЇ

**VL-BN-18065, VL-BN-36124, VL-BN-36125,
VL-BN-27065, VL-BN-54125**

ЗАГАЛЬНИЙ ОПИС

Світлодіодний лінійний світильник призначений для освітлення офісних, виробничих приміщень, громадських установ, торгових площ. Може використовуватися практично у будь-якому інтер'єрі, не займаючи зайвого місця і доповнюючи його.

- Джерелом світла слугують світлодіоди, які забезпечують якісне, рівномірне освітлення.
- Розсіювач не жовтіє у процесі експлуатації.
- При роботі світильника відсутнє мерехтіння, інфрачервоне або ультрафіолетове випромінювання.
- Простий у монтажі та підключенні.
- Не реагує на перепади напруги у робочому діапазоні.
- Може використовуватися як за низьких, так і за високих температур.
- Заощаджує на експлуатаційних витратах, пов'язаних з відсутністю необхідності ремонту або заміни ламп і комплектуючих.

Не підлягає утилізації з побутовими відходами. Світильник відповідає вимогам: ДСТУ EN 55015:2014 р.5; ДСТУ EN 61000-3-2:2015 р.7; ДСТУ EN 61000-3-3:2017; ДСТУ EN 61547:2016 р. 5; ДСТУ IEC 60598-1:2017; ДСТУ EN 60598-2-3:2014 р. 3.4-3.15; ДСТУ EN 62612:2017.

Не підлягає обов'язковій сертифікації. Термін придатності до початку використання необмежений.

Артикул	Потужність (Вт)	Світловий потік, (Lm)	Маса (г)	Матеріали корпусу
VL-BN-18065	18	1800	235±10%	Полікарбонат, алюміній, нержавіюча сталь
VL-BN-36124	36	3600	450±10%	Полікарбонат, алюміній, нержавіюча сталь
VL-BN-36125	36	3600	450±10%	Полікарбонат, алюміній, нержавіюча сталь
VL-BN-27065	27	2970	292±10%	Полікарбонат, алюміній, нержавіюча сталь
VL-BN-54125	54	5940	550±10%	Полікарбонат, алюміній, нержавіюча сталь

ТЕХНІЧНІ ХАРАКТЕРИСТИКИ

Технічні характеристики світлодіодного світильника (модель (Art.), потужність W(Вт), колірна температура світла K(K), світловий потік Lm(Лм), індекс кольоропередачі (Ra), напруга V(V), частота Hz(Гц), кут розсіювання (°), сила струму mA(мА), ресурс (год), клас захисту (IP), робоча температура (°C), заземлення (+/-), матеріал корпусу, гарантійний термін (рік), габаритні розміри) **вказані на упаковці.**

Колір корпусу – білий. Тип розсіювача – матовий. Відсутнє УФ та ІЧ випромінювання. Крива сили світла – Д. Клас захисту від ураження електричним струмом – І. Клас світлорозподілу – Р.

КОМПЛЕКТАЦІЯ

1. Світлодіодний лінійний світильник.
2. Набір засобів для монтажу.
3. Інструкція з експлуатації.
4. Пакувальна коробка.

ВИМОГИ ТЕХНІКИ БЕЗПЕКИ



Не допускається використання світлодіодного світильника зі світлорегуляторами.



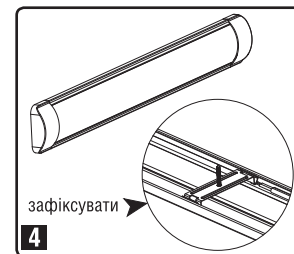
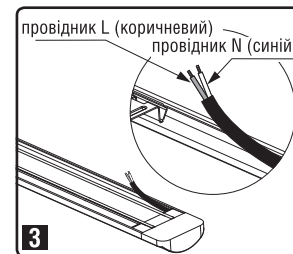
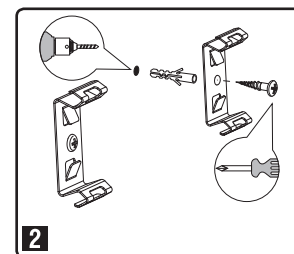
При установці звертайте увагу на цілісність електропроводки. Не допускається з'єднання світильника до пошкодженої електропроводки.



Використання світлодіодного світильника передбачено тільки в приміщенні, в якому повинна бути циркуляція повітря для охолодження.

РЕКОМЕНДАЦІЇ ПО МОНТАЖУ

Дотримуйтесь вимог пожежної безпеки при виборі місця для установки світильника. Не допускається його розміщення поблизу джерел тепла або вологи.



Перед встановленням знеструмити живлення. (мал.1) Спосіб кріплення – на рівні поверхні. Для установки лінійного світлодіодного світильника передбачено накладний спосіб монтажу. Для його здійснення використовуються набір засобів для монтажу, який постavlється в комплекті зі світильником. Монтажні затискачі необхідно закріпити, за допомогою саморізів, на нерухомій, рівній поверхні. (мал. 2) Після чого, за допомогою пазів у корпусі, зафіксувати на них світлодіодний світильник. (мал.4)

РЕКОМЕНДАЦІЇ ПО ПІДКЛЮЧЕННЮ

Установка і підключення світлодіодного світильника повинні виконуватися тільки кваліфікованими фахівцями. Електропроводка, яка буде забезпечувати світильник живленням, при установці повинна бути знеструмлена. Світильник має бути приєднано до мережі за допомогою гвинтового клемного блоку. Провідники, що забезпечують живлення, з'єднуються з провідниками світильника відповідно до вимог ПУЕ (провідник L – служить для підключення фази, провідник N - підключення нуля). (мал. 3)

Завантажено з matadecor.ua

ОБСЛУГОВУВАННЯ ТА ДОГЛЯД

Світлодіодний світильник не вимагає технічного обслуговування. Догляд за ним допускається тільки після відключення живлення. Переконайтеся, що корпус світильника охолов. Для чищення зовнішньої поверхні корпусу можна користуватися сухою, чистою тканиною. Забороняється використання рідин і абразивних матеріалів чи засобів. Ніколи не розбирайте світильник.

ЗБЕРІГАННЯ ТА ТРАНСПОРТУВАННЯ

Світлодіодний світильник зберігатися і транспортуватися в упаковці виробника. При зберіганні необхідно дотримуватися наступних умов: температура навколишнього середовища — від -25°C до +40°C; відносна вологість повітря — не більше 80% при температурі +25°C. Термін зберігання необмежений при дотриманні вищевказаних умов.

ГАРАНТІЙНІ ЗОБОВ'ЯЗАННЯ

Гарантійний термін експлуатації і номінальна потужність світлодіодного світильника вказані на упаковці. Обмін і повернення світильника можливі при дотриманні вимог транспортування, зберігання та експлуатації, запропонованих у цій інструкції. Гарантійні зобов'язання не поширюються на виріб, якщо:

- Світильник розбивався або має сліди механічних пошкоджень;
- На провідниках є сліди короткого замикання;
- Відсутній чек організації-продавця;
- Упаковка відсутня, або її стан не дозволяє безпечно транспортувати світильник;
- Світильник експлуатувався не у приміщенні.

Гарантійний талон:

Найменування	
Артикул	
Дата та місце продажу	
Дата обміну/повернення	
Печатка магазину та підпис продавця	

Виробник: ПП «Аллегро-опт», вул. Генерала Родимцева, 106-Ж, м. Кропивницький, Україна, 25004. Тел./факс: +38(0522)245377. Вироблено на виробничих потужностях: Zhejiang Aman Lighting Co., Ltd., Room 2004, Peaceful Building, 355 Yingbin Road, 311100, Hangzhou, China. Чжецзян Аман Лайтінг Ко ЛТД, каб. 2004, Пісфул Білдінг, Іньбінь Роуд 355, 311100, Ханчжоу, Китай.

Щодо прийняття претензій звертатися до Виробника. Дата виготовлення і номер партії зазначені на виробі та на упаковці.



Светодиодный линейный светильник

VIDEX LED

ИНСТРУКЦИЯ ПО ЭКСПЛУАТАЦИИ

**VL-BN-18065, VL-BN-36124, VL-BN-36125,
VL-BN-27065, VL-BN-54125**

ОБЩЕЕ ОПИСАНИЕ

Светодиодный линейный светильник предназначен для освещения офисных, производственных помещений, общественных учреждений, торговых площадей. Может использоваться практически при любом интерьере, не занимая лишнего места и дополняя его.

- Источником света служат светодиоды, которые обеспечивают качественное, равномерное освещение.
- Рассеиватель не желтеет в процессе эксплуатации.
- При работе светильника отсутствует мерцание, инфракрасное или ультрафиолетовое излучение.
- Прост в монтаже и подключении.
- Не реагирует на перепады напряжения в рабочем диапазоне.
- Может использоваться как при низких, так и при высоких температурах.
- Экономит на эксплуатационных расходах, сопряжённых с отсутствием необходимости ремонта или замены ламп и комплектующих.

Не подлежит утилизации с бытовыми отходами. Светильник соответствует требованиям: ДСТУ EN 55015:2014 р.5; ДСТУ EN 61000-3-2:2015 р.7; ДСТУ EN 61000-3-3:2017; ДСТУ EN 61547:2016 р. 5; ДСТУ ІЕС 60598-1:2017; ДСТУ EN 60598-2-3:2014 р. 3.4-3.15; ДСТУ EN 62612:2017. Не подлежит обязательной сертификации. Срок годности до начала использования неограничен.

Артикул	Мощность (Вт)	Световой поток, (Lm)	Масса (г)	Материалы корпуса
VL-BN-18065	18	1800	235±10%	Поликарбонат, алюминий, нержавеющая сталь.
VL-BN-36124	36	3600	450±10%	Поликарбонат, алюминий, нержавеющая сталь
VL-BN-36125	36	3600	450±10%	Поликарбонат, алюминий, нержавеющая сталь
VL-BN-27065	27	2970	292±10%	Поликарбонат, алюминий, нержавеющая сталь
VL-BN-54125	54	5940	550±10%	Поликарбонат, алюминий, нержавеющая сталь

ТЕХНИЧЕСКИЕ ХАРАКТЕРИСТИКИ

Технические характеристики светодиодного светильника (модель (Art.), мощность W(Вт), цветовая температура света K(K), световой поток Lm(Лм), индекс цветопередачи (Ra), напряжение V(В), частота Hz(Гц), угол рассеивания (°), сила тока mA(мА), ресурс (час), класс защиты (IP), класс ударопрочности (IK), рабочая температура (°C), заземления (+/-), материал корпуса, гарантийный срок (год), габаритные размеры) **указаны на упаковке.**

Цвет корпуса – белый. Тип рассеивателя – матовый. Отсутствует УФ та ИК излучения. Кривая силы света - Д. Класс защиты от поражения электрическим током – I. Класс светораспределения – Р.

КОМПЛЕКТАЦИЯ

1. Светодиодный линейный светильник.
2. Набор средств для монтажа.
3. Инструкция по эксплуатации.
4. Упаковочная коробка.

ТРЕБОВАНИЯ ТЕХНИКИ БЕЗОПАСНОСТИ



Не допускается использование светодиодного светильника со светорегуляторами.



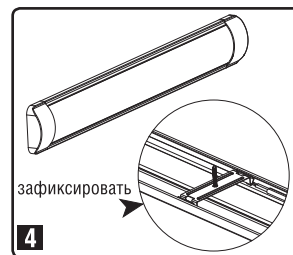
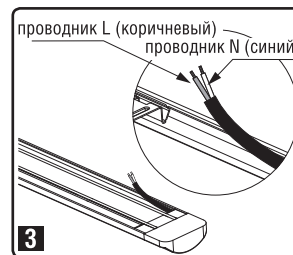
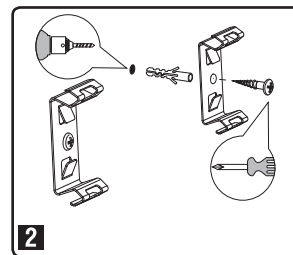
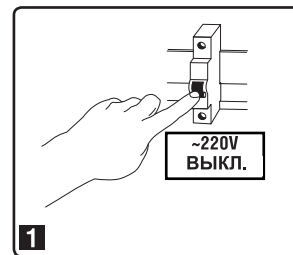
При установке обращайте внимание к целостности электропроводки. Не допускается соединение светильника к поврежденной электропроводке.



Использование светодиодного светильника предусмотрено только в помещении, в котором должна присутствовать циркуляция воздуха для обеспечения охлаждения.

РЕКОМЕНДАЦИИ ПО МОНТАЖУ

Соблюдайте требования пожарной безопасности при выборе места для установки светильника. Не допускается его размещение вблизи источников тепла или влаги.



Перед монтажом обесточить питание. (рис.1) Для установки линейного светодиодного светильника предусмотрен накладной способ монтажа. Для его осуществления используются крепёжные приспособления, которые поставляются в комплекте со светильником. Их необходимо закрепить, с помощью саморезов, на неподвижной, ровной поверхности.(рис. 2) После чего, с помощью пазов в корпусе, зафиксировать на них светодиодный светильник.(рис. 4)

РЕКОМЕНДАЦИИ ПО ПОДКЛЮЧЕНИЮ

Установка и подключение светодиодного светильника должны выполняться только квалифицированными специалистами. Электропроводка, которая будет обеспечивать светильник питанием, при установке должна быть обесточена. Светильник должен соединяться к сети с помощью винтового клеммного блока. Проводники, обеспечивающие питание, соединяются с проводниками светильника согласно требований ПУЭ (проводник L – служит для подключения фазы, проводник N - подключение ноля). (рис. 3)

Завантажено з matadecor.ua

ОБСЛУЖИВАНИЕ И УХОД

Светодиодный светильник не требует технического обслуживания. Уход за ним допускается только после отключения питания. Убедитесь, что корпус светильника остыл. Для чистки внешней поверхности корпуса можно пользоваться сухой, чистой тканью. Запрещается использование жидкостей и абразивных материалов или средств. Никогда не разбирайте светильник.

ТРАНСПОРТИРОВКА

Светодиодный светильник должен храниться и перевозиться в упаковке производителя. При хранении необходимо соблюдать следующие условия: температура окружающей среды — от -25°C до +40°C; относительная влажность воздуха — не более 80% при температуре +25°C. Срок хранения неограничен при соблюдении вышеуказанных условий.

ГАРАНТИЙНЫЕ ОБЯЗАТЕЛЬСТВА

Гарантийный срок эксплуатации и номинальная мощность светодиодного светильника указаны на упаковке. Обмен и возврат светильника возможен при соблюдении требований транспортировки, хранения и эксплуатации, предложенных в этой инструкции. Гарантийные обязательства не распространяются на изделие если:

- Светильник разбирался или имеет следы механических повреждений;
- На проводниках имеются следы короткого замыкания;
- Отсутствует чек организации-продавца;
- Упаковка отсутствует, или её состояние не позволяет безопасно транспортировать светильник;
- Светильник эксплуатировался не в помещении.

Гарантийный талон:

Наименование	
Артикул	
Дата и место продажи	
Дата обмена/возврата	
Печать магазина и подпись продавца	

Производитель: ЧП «Аллегро-опт», ул. Генерала Родимцева, 106-Ж, г. Кропивницкий, Украина, 25004. Тел./факс: +38(0522)245377. Изготовлено на производственных мощностях: Zhejiang Aman Lighting Co., Ltd., Room 2004, Peaceful Building, 355 Yingbin Road, 311100, Hangzhou, China. Чжецзян Аман Лайтинг Ко ЛТД, каб. 2004, Писфул Билдинг, Иньбинь Роуд 355, 311100, Китай. Для предъявления претензий обращаться к Производителю. Дата изготовления и номер партии указаны на изделии и на упаковке.