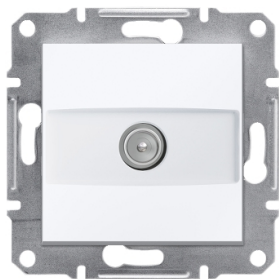


Паспорт продукту

Технічні характеристики



TV розетка прохідна, білий, Asfora, без рамки

EPH3270321

Головна

Діапазон	Asfora
Тип Виробу Або Компоненту	TV розетка
Опис Виробу	Механізм з супортом
Тип Tv-Розетки	Прохідна розетка
Додаткова Інформація Про Електромонтаж	Для послідовних розподільних систем
Тип Пакування	Флоу-пак

Додаткова інформація

Монтаж Пристрою	Вбудований
Спосіб Кріплення	Монтажні лапки 51...80 мм
Кількість Розеток	1
Tv Роз'єм	TV конектор IEC 9.52 мм
Загасання	8 дБ
Відтінок Кольору	Білий
Покриття Поверхні	Глянцевий
Матеріал	ABS (акрилонітрил-бутадієн-стирол): Центральна плита
Протікання Постійного Струму	Ні
Кількість Для Одної Лінії	2
Клеми Підключення	Безгвинтові затискачі
Матеріал Провідника	Мідь
Висота	71 мм
Ширина	71 мм
Глибина	38 мм
Глибина Проекції	10 мм
Маса Нетто	0,075 кг
Мінімальне Спотворення Ширини Імпульсу	IP20

Навколишнє середовище

Знак Якості	CE
-------------	----

Пакувальна одиниця

Ціни, окрім ція на продукцію для ринку житлового будівництва, індикативні у гривні без ПДВ станом на 01.03.24 для ознайомлення. Ціни на продукцію для ринку житлового будівництва індикативні станом на 01.03.24 для ознайомлення у гривні з ПДВ. Кінцевою вважається ціна, що вказана в індивідуальному Підтвердженні Замовлення на обрану продукцію, якщо інше не зазначено у відповідному Договорі.

Тип 1 Упаковки	PCE
Кількість Одиниць У 1 Упаковці	1
Висота 1 Упаковки	7,1 см
Ширина 1 Упаковки	7,1 см
Довжина 1 Упаковки	3,8 см
Вага 1 Упаковки	900,0 г

Сталий розвиток

Маркування **Green Premium™** - це зобов'язання Schneider Electric постачати продукцію з найкращою у своєму класі екологічною продуктивністю. Маркування Green Premium обіцяє відповідність найсучаснішим нормам, прозорість щодо впливу на навколишнє середовище, а також циклічні та низькі продукти CO₂.

Керівництво з оцінки сталого розвитку продукту - це інформаційно-аналітична стаття, яка пояснює глобальні стандарти екомаркування та як інтерпретувати екологічні декларації.


[Керівництво з оцінки стійкості продукту >](#)

Забезпечення комфорту

 Reach Free Of Svhc

 Toxic Heavy Metal Free

 Не Містить Ртуті

 Інформація Про Виключення По Регламенту Rohs [Так](#)

Регламент **Reach**

[Декларація REACH](#)

Директива Єс **Rohs**

Сумісні

[Декларація ЄС RoHS](#)

Декларація **Rohs** Китаю

[China RoHS declaration](#)

Проактивна декларація RoHS в Китаї (поза законодавством Китаю щодо RoHS)

Директива **Weee**

На території Європейського Союзу продукт підлягає обов'язковій утилізації згідно з правилами і не повинен потрапляти в сміттєві контейнери.