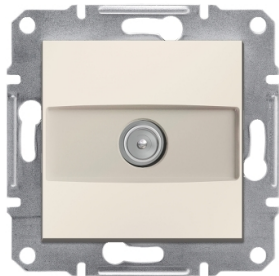


# Паспорт продукту

Технічні характеристики



## TV розетка кінцева, креманий, Asfora, без рамки

ERH3270123

### Головна

Діапазон	Asfora
Тип Виробу Або Компоненту	TV розетка
Опис Виробу	Механізм з супортом
Тип Tv-Розетки	Кінцева розетка
Додаткова Інформація Про Електромонтаж	Для паралельних розподільних систем Для послідовних розподільних систем
Тип Пакування	Флоу-пак

### Додаткова інформація

Монтаж Пристрою	Вбудований
Спосіб Кріплення	Монтажні лапки 51...80 мм
Кількість Розеток	1
Tv Роз'єм	TV конектор IEC 9.52 мм
Загасання	1 дБ
Відтінок Кольору	Креманий
Покриття Поверхні	Глянцевий
Матеріал	ABS (акрилонітрил-бутадієн-стирол): Центральна плита
Протікання Постійного Струму	Ні
Кількість Для Одної Лінії	1
Клеми Підключення	Безгвинтові затискачі
Матеріал Провідника	Мідь
Висота	71 мм
Ширина	71 мм
Глибина	38 мм
Глибина Проекції	10 мм
Маса Нетто	0,075 кг
Мінімальне Спотворення Ширини Імпульсу	IP20

### Навколишнє середовище

Знак Якості	CE
-------------	----

### Пакування на одиницю

Ця інформація призначена для використання в якості заміни, а також для обумовлення придатності й безпеки цих продуктів для певних типів застосування, визначених користувачем. Відмова від відповідальності. Ця документація не призначена для використання для використання в якості заміни, а також для обумовлення придатності й безпеки цих продуктів для певних типів застосування, визначених користувачем.

Ціни на продукцію для ринку житлового будівництва, індикативні у гривні без ПДВ станом на 01.03.24 для ознайомлення. Ціни на продукцію для ринку житлового будівництва індикативні станом на 01.03.24 для ознайомлення у гривні з ПДВ. Кінцевою вважається ціна, що вказана в індивідуальному Підтвердженні Замовлення на обрану продукцію, якщо інше не зазначено у відповідному Договорі.

Тип 1 Упаковки	PCE
Кількість Одиниць У 1 Упаковці	1
Висота 1 Упаковки	7,1 см
Ширина 1 Упаковки	7,1 см
Довжина 1 Упаковки	3,8 см
Вага 1 Упаковки	900,0 г

## Сталий розвиток

Маркування **Green Premium™** - це зобов'язання Schneider Electric постачати продукцію з найкращою у своєму класі екологічною продуктивністю. Маркування Green Premium обіцяє відповідність найсучаснішим нормам, прозорість щодо впливу на навколишнє середовище, а також циклічні та низькі продукти CO<sub>2</sub>.


Керівництво з оцінки сталого розвитку продукту - це інформаційно-аналітична стаття, яка пояснює глобальні стандарти екомаркування та як інтерпретувати екологічні декларації.

[Керівництво з оцінки стійкості продукту >](#)

## Забезпечення комфорту

 Toxic Heavy Metal Free

 Не Містить Ртуті

 Інформація Про Виключення По Регламенту Rohs [Так](#)

Директива Єс **Rohs**

Сумісни

[Декларація ЄС RoHS](#)

Декларація **Rohs** Китаю

[China RoHS declaration](#)

Проактивна декларація RoHS в Китаї (поза законодавством Китаю щодо RoHS)

Директива **Weee**

На території Європейського Союзу продукт підлягає обов'язковій утилізації згідно з правилами і не повинен потрапляти в сміттєві контейнери.