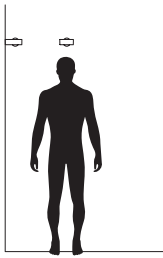


Eris



Wall lamps for exterior equipped with POWER LED, direct or direct/indirect light emission, die cast aluminium housing electrostatically painted in mat white or dark grey, transparent acrylic lens. Integrated driver.

Aplice pentru exterior echipate cu POWER LED, emisie luminoasă directă sau directă/indirectă, corp din aluminiu turnat sub presiune vopsit în câmp electrostatic alb mat sau gri închis, lentile din acril transparent. Driver integrat.

Applique per esterni equipaggiate con POWER LED, emissione luminosa diretta o diretta/indiretta, corpo in pressofusione di alluminio verniciato a polveri bianco opaco o grigio scuro, lenti acriliche trasparenti. Driver integrato.

Бра для наружного освещения, оснащенные светодиодами POWER LED, излучение света прямое или прямое/отраженное, корпус из алюминия литого под давлением, окрашен в электростатическом поле в белый матовый или темно серый цвет, линзы из прозрачного акрила. Встроенный драйвер.

Kültéri fali lámpák, POWER LED-el szerelve. Nyomás alatt öntött alumínium, elektrosztatikus mezőben festett matt fehér vagy sötét szürke színű lámpatest, áttetsző akril lencse. Működtetőt tartalmaz.

Екстериорни аплици, оборудвани с LED Power диод, директна или директна/индиректна светлина. Тяло от алуминий, электростатично боядисан в бял мат или тъмно сиво, прозрачни лещи. Вграден драйвър.

Nástenné exteriérové lampy vybavené LED diódami POWER, s priamym alebo priamym/nepriamym vyžarovaním svetla, hliníkové teleso je elektrostaticky lakované v matnej bielej alebo tmavošedej farbe, priehľadné akrylové šošovky, s integrovaným napájačom.





105

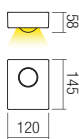
WALL LAMP • APLICĂ

Type	Code	Finishing
	9567	<input type="checkbox"/> MWH
	9568	<input type="checkbox"/> DG

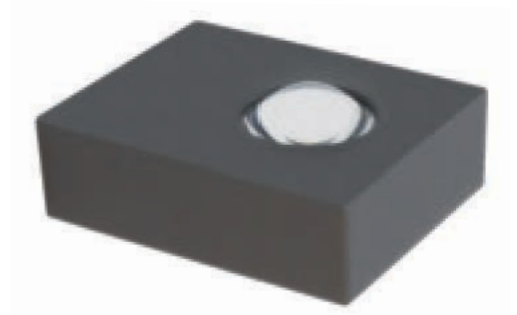
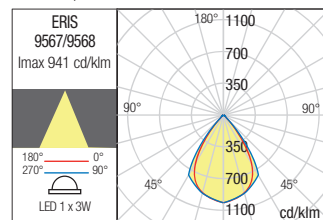
LED type	Input voltage	Power	Luminous Flux Source/system	CCT	Optic	CRI
POWER LED CREE	220-240V	1 x 3W	324/260 lm	● 2900-3100K	73°	82



Dimension



Photometry



Eris



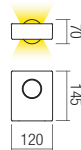
106

WALL LAMP • APLICĂ

Type	Code	Finishing
	9569	 MWH
	9570	 DG

LED type	Input voltage	Power	Luminous Flux Source/system	CCT	Optic	CRI
POWER LED CREE, 2 pcs.	220-240V	2 x 3W	648/520 lm	● 2900-3100K	73°	82

Dimension



Photometry

