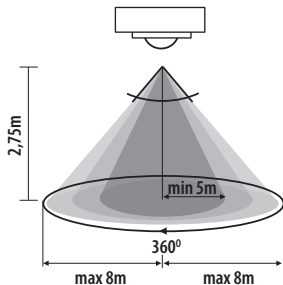
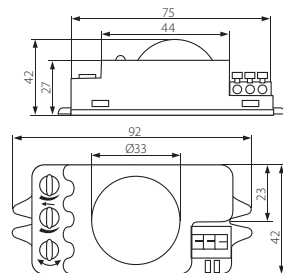


Датчик движения / Мікрохвильовий датчик руху



ROLF JQ-L

- ▶ корпус: пластмасса
- ▶ корпус: пластмаса



<b>Kanlux</b>		
ROLF JQ-L	08820	белый / білий

220-240V~	50/60Hz	max 1200VA	0,5-1,5	IP 20				1/-/100	60 [g]	
-----------	---------	------------	---------	-------	--	--	--	---------	--------	--

максимальный диапазон обнаружения движения, составляющий 8м / максимальный горизонтальный угол действия датчика движения, составляющий 360° / максимальный вертикальный угол действия датчика движения, составляющий 160° / возможность регулировки времени свечения от 5с до 12мин / возможность установки уровня интенсивности освещения окружающей среды, при котором оборудование работает / регулировки датчика в диапазоне 5...2000lx / выявляет движение 0.3...3 м/сек (1...10км/час)

максимальна відстань виявлення об'єкту, що рухається, складає 8 м / максимальний горизонтальний кут дії датчика руху 360° / максимальний вертикальний кут дії датчика руху 160° / можливість регулювання часу роботи освітлення від 5сек до 12 хв / можливість встановлення рівня інтенсивності освітлення навколишнього середовища, при якому прилад працює / регулювання чутливості у діапазоні 5...2000lx / виявлення руху при швидкості 0.3...3 м/с (1...10 км/год)

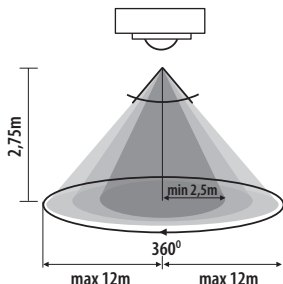
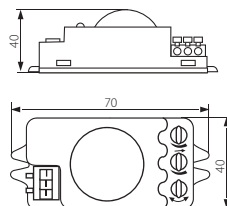
Датчик движения / Мікрохвильовий датчик руху

ROLF MINI JQ



ROLF MINI JQ-L

- ▶ корпус: пластмасса
- ▶ корпус: пластмаса



<b>Kanlux</b>		
ROLF MINI JQ-L	08822	белый / білий

220-240V~	50/60Hz	max 1200VA	1-2,5	IP 20				1/-/100	50 [g]	
-----------	---------	------------	-------	-------	--	--	--	---------	--------	--

максимальный диапазон обнаружения движения, составляющий 10м / максимальный горизонтальный угол действия датчика движения, составляющий 360° / максимальный вертикальный угол действия датчика движения, составляющий 140° / возможность регулировки времени свечения от 10с до 30мин / возможность установки уровня интенсивности освещения окружающей среды, при котором оборудование работает / регулировки датчика в диапазоне 2...2000lx / выявляет движение 0.3...3 м/сек (1...10км/час)

максимальна відстань виявлення об'єкту, що рухається, складає 10 м / максимальний горизонтальний кут дії датчика руху 360° / максимальний вертикальний кут дії датчика руху 140° / можливість регулювання часу роботи освітлення від 10сек до 30 хв / можливість встановлення рівня інтенсивності освітлення навколишнього середовища, при якому прилад працює / регулювання чутливості у діапазоні 2...2000lx / виявлення руху при швидкості 0.3...3 м/с (1...10 км/год)