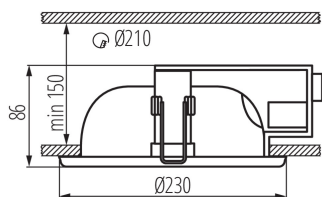


Kanlux

04820 RALF DL-220-W

Світильник типу downlight (направленого світла)

5905339048202



Світильник Kanlux RALF призначений для монтажу на підвісній стелі. Може успішно використовуватися як у житлових, так і у громадських приміщеннях.

ЗАГАЛЬНІ ДАНІ:

Колір: білий

Місце монтажу: для вбудовування в стелю

Місце використання: всередині

Мінімальна відстань від освітленого об'єкта: 0,5м

Замінні джерела світла: так

в комплекті джерело світла: ні

Висота (мм): 115

Діаметр (мм): 228

Монтажний отвір (мм): Ø210

ТЕХНІЧНІ ХАРАКТЕРИСТИКИ:

Номинальна напруга (В): 220-240 AC

Номинальна частота (Гц): 50/60

Потужність максимальна (Вт): 2 x max 20

Клас захисту від ураження електричним струмом: I

Матеріал плафону: скло

Джерела світла: CFL/LED

Цоколь: E27

Діапазон температури оточення, впливу якої може піддаватися продукт (°C): 5÷25

Світильник адаптований до ламп з енергетичними класами: A++,A+,A,B

Матеріал корпусу: сталь

Матеріал відбивача: сплав алюмінію

Тип з'єднання: клемник гвинтовий

Перетин кабелю [мм²]: 1-2,5

Ступінь IP: 20

ДАНІ ЛОГІСТИКИ:

Одиниця виміру: штука

Як упаковано: 12

Кількість штук в проміжній упаковці: 1

Кількість штук у груповій упаковці: 12

Вага нетто одиниці [г]: 810

Граматура [г]: 1033.33

Довжина споживчої упаковки [см]: 24

Ширина споживчої упаковки [см]: 11

Висота споживчої упаковки [см]: 23.5

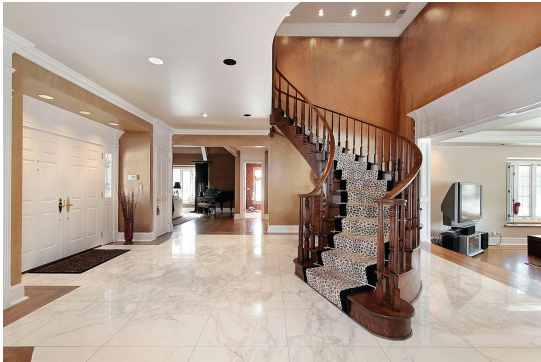
Вага коробки [кг]: 12.39996

Ширина коробки [см]: 35

Kanlux

04820 RALF DL-220-W

Світильник типу downlight (направленого світла)



Висота коробки [см]: 49.5
Довжина коробки [см]: 50
Обсяг коробки [м³]: 0.086625

KANLUX S.A. (kat 4820) RALF DL-220-W / Krzywa rozsyłu światła (biegunowo)

Oprawa: KANLUX S.A. (kat 4820) RALF DL-220-W
 Lampy: 2 x TC-TSE 20W/827

