

Kanlux

33751 DULI LED 4W-NW-O-GR

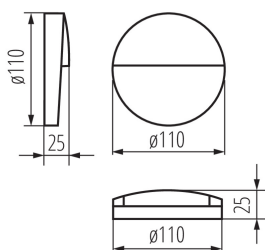
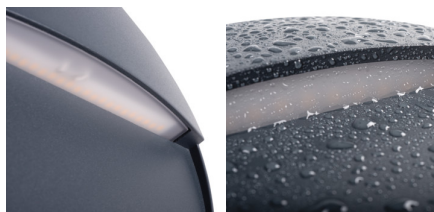
Настенный светильник

5905339337511

IP
54

MO
DE
RN
design

LED
technology



Светильники фасадные Kanlux DULI LED - серия накладных уличных светильников. Современный геометрический дизайн в простой форме придает этой серии универсальный характер. Другими их преимуществами являются матовая поверхность графитового цвета и самая популярная цветовая температура для архитектурных светильников (4000K). Kanlux DULI LED служит декоративным акцентным освещением, освещающим и украшающим не только пространство вокруг здания, но и создавая безопасную атмосферу экстерьера здания. Навесные светодиодные светильники серии DULI LED питаются напряжением 230 В без дополнительных трансформирующих устройств.

ОБЩИЕ ДАННЫЕ:

Цвет: антрацит

Место монтажа: для установки на стене

Место использования: внутри и снаружи

Минимальное расстояние от освещенного объекта: 0,2m

Возможность взаимодействия с диммером: нет

Шкала цветов RAL: 7016

Диаметр [мм]: 110

Глубина [мм]: 25

Встроенный светодиодный источник света: да

ТЕХНИЧЕСКИЕ ПАРАМЕТРЫ:

Номинальное напряжение [В]: 220-240 AC

Номинальная частота [Гц]: 50

Максимальная мощность [Вт]: 4

Класс защиты от поражения электрическим током: I

Вид светодиода: LED SMD

Световой поток [лм]: 100

Цветность света: белая

коррелированная цветовая температура [K]: 4000

однородность цвета в эллипсах макадама : ≤6

индекс цветопередачи: 80

Срок службы [ч]: 30000

Количество циклов включения/выключения: ≥25000

Световая отдача лампы [лм/Вт]: 25

Диапазон температуры окружающей среды, воздействию которой может подвергаться изделие [°C]: -15÷35

Материал корпуса: сплав алюминия

Материал защитного стекла: PC

Date of issue: 08.11.2021, 16:05

Мы оставляем за собой право на внесение технических изменений. Данные, содержащиеся в этом материале, не имеют юридически обязательной силы.

Фотометрия: результаты, полученные при тестировании конкретного экземпляра.

RU

33751 DULI LED 4W-NW-O-GR

Настенный светильник



Вид соединения: клеммник присоединительный
Диапазон сечения применяемых кабелей [мм²]: 0,75-1,5
Время разгорания лампы [с]: ≤1
Время зажигания лампы [с]: ≤0,5
Степень защиты IP: 54

ДАННЫЕ ЛОГИСТИКИ:

Единица измерения: штука
Как упаковано: 20
Количество штук в промежуточной упаковке: 1
Количество штук в групповой упаковке: 20
Вес нетто единицы [г]: 191
Грамматура [г]: 236.5
Длина потребительской упаковки [см]: 12
Ширина потребительской упаковки [см]: 4
Высота потребительской упаковки [см]: 12
Вес коробки [кг]: 4.73
Ширина коробки [см]: 23
Высота коробки [см]: 26
Длина коробки [см]: 25
Объем коробки [м³]: 0.01495