

# Kanlux

## 32951 BLURRO GU10 CO-W

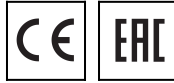
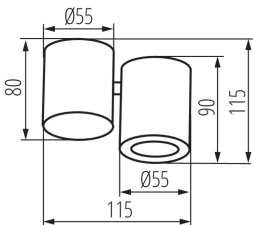
Oprawa sufitowa punktowa

5905339329516



HIGH  
quality  
finish

DESIGN  
unique



Kanlux BLURRO to punktowe lampy sufitowe. Nietypowe wzornictwo tych opraw z powodzeniem można zastosować w wielu pomieszczeniach w domu. Swobodna regulacja kierunku strumienia światła to ich dodatkowy atut. Możemy wybrać lampę z jednym punktem świetlnym lub z dwoma. Ich kształt jest pozornie prosty, ale na pewno nie jest nudny. Kanlux BLURRO z powodzeniem oświetli pokój dzienny, kuchnię, ale także przedpokój. W większych pomieszczeniach z powodzeniem zestawimy kilka opraw.

### DANE OGÓLNE:

**Kolor:** biały

**Miejsce montażu:** do nadbudowania na suficie

**Miejsce zastosowania:** wewnątrz

**Minimalna odległość od oświetlanego obiektu:** 0,5m

**Wymienne źródło światła:** tak

**Wyrób nie nadający się do okrywania materiałem termoizolacyjnym:** tak

**Źródło światła w komplecie:** nie

### DANE TECHNICZNE:

**Napięcie znamionowe [V]:** 220-240 AC

**Częstotliwość znamionowa [Hz]:** 50

**Moc maksymalna [W]:** max 10

**Klasa ochronności przed porażeniem elektrycznym:** I

**Źródło światła:** PAR16

**Trzonek:** GU10

**Zakres temperatury otoczenia, na którą może być narażony wyrób [°C]:** 5÷25

**Oprawa jest przystosowana do źródeł światła o klasach energetycznych:** A++,A+,A

**Materiał obudowy:** stop aluminium

**Rodzaj przyłącza:** kostka śrubowa

**Zakres przekrojów stosowanych przewodów [mm<sup>2</sup>]:** 0,75÷1,5

**Oprawa ruchoma w zakresie wertykalnym [°]:** 60

**Regulacja kątowna oprawy oświetleniowej:** w jednej osi

**Stopień IP:** 20

### DANE LOGISTYCZNE:

**Jednostka miary:** sztuka

**Jak pakowane:** 20

**Ilość sztuk w opakowaniu pośrednim:** 1

**Ilość sztuk w opakowaniu zbiorczym:** 20

**Masa jednostkowa netto [g]:** 305

# Kanlux

## 32951 BLURRO GU10 CO-W

Oprawa sufitowa punktowa



**Gramatura [g]:** 371.5

**Długość opakowania jednostkowego [cm]:** 13

**Szerokość opakowania jednostkowego [cm]:** 6.5

**Wysokość opakowania jednostkowego [cm]:** 12

**Waga kartonu [kg]:** 7.43

**Szerokość kartonu [cm]:** 27

**Wysokość kartonu [cm]:** 26.5

**Długość kartonu [cm]:** 35

**Objętość kartonu [m<sup>3</sup>]:** 0.025043