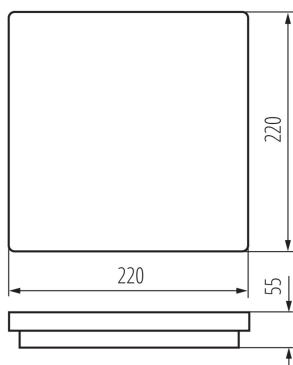
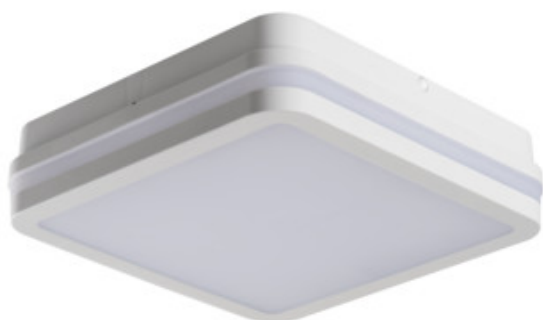


32946 BENO 18W NW-L-SE W

Plafoniera LED

5905339329462



Oprawy Kanlux BENO to unikatowa konstrukcja i wyjątkowy efekt świetlny. Powstały na indywidualne zlecenie Kanlux, a ich wzory zostały przez nas zastrzeżone w urzędzie patentowym. Kanlux BENO LED to także wysoka odporność na warunki atmosferyczne (szczelność IP54), szybki i łatwy montaż na suficie lub na ścianie oraz czujnik ruchu z możliwością regulacji. Kanlux BENO LED jest oprawą multifunkcyjną, którą ze względu na design jak i jej aspekty techniczne, możemy zastosować praktycznie w każdym miejscu.

DANE OGÓLNE:

Kolor: biały

Miejsce montażu: do nadbudowania na ścianie, do nadbudowania na suficie

Miejsce zastosowania: wewnątrz i na zewnątrz

Minimalna odległość od oświetlanego obiektu: 0,5m

Możliwość współpracy ze ściemniaczem: nie

Wykrywanie ruchu: tak

Wymienne źródło światła: nie

Długość [mm]: 220

Szerokość [mm]: 220

Wysokość [mm]: 55

Regulacja czułości: tak

Zintegrowane źródło światła LED: tak

DANE TECHNICZNE:

Napięcie znamionowe [V]: 220-240 AC

Częstotliwość znamionowa [Hz]: 50

Moc maksymalna [W]: 18

Klasa ochronności przed porażeniem elektrycznym: II

Materiał klosza: tworzywo sztuczne

Rodzaj diody: LED SMD

Strumień świetlny [lm]: 1550

Barwa światła: biała

Temperatura barwowa [K]: 4000

Jednolitość barw [SDCM]: ≤6

Współczynnik oddawania barw Ra: ≥80

Trwałość [h]: 20000

Ilość cykli wł/wył: ≥20000

Kąt świecenia [°]: 110

Skuteczność świetlna lampy [lm/W]: 86

Zakres temperatury otoczenia, na którą może być narażony wyrób [°C]: -15÷35

Materiał obudowy: tworzywo sztuczne

Rodzaj czujnika: mikrofalowy

Rodzaj przyłącza: kostka samozaciskowa

32946 BENO 18W NW-L-SE W

Plafoniera LED

**Zakres przekrojów stosowanych przewodów [mm²]:**

0,5÷1,5

W skład oprawy wchodzi wbudowane lampy LED o klasach energetycznych: A++,A+,A**Czas działania czujnika [sekunda-minuta]: 5-5****Czas nagrzewania lampy [s]: ≤1****Czas zapłonu lampy [s]: ≤0,5****Częstotliwość pracy czujnika [MHz]: 5800****Nastawa poziomu natężenia oświetlenia, przy którym czujnik wykrywa ruch [lx]: 2/10/50/off****Stopień IP: 54****Zasięg czujnika [m]: 4.5****DANE LOGISTYCZNE:****Jednostka miary: sztuka****Jak pakowane: 10****Ilość sztuk w opakowaniu pośrednim: 1****Ilość sztuk w opakowaniu zbiorczym: 10****Masa jednostkowa netto [g]: 490****Gramatura [g]: 647****Długość opakowania jednostkowego [cm]: 22.5****Szerokość opakowania jednostkowego [cm]: 6****Wysokość opakowania jednostkowego [cm]: 23****Waga kartonu [kg]: 6.47****Szerokość kartonu [cm]: 32.5****Wysokość kartonu [cm]: 25****Długość kartonu [cm]: 47****Objętość kartonu [m³]: 0.038188**