

Kanlux

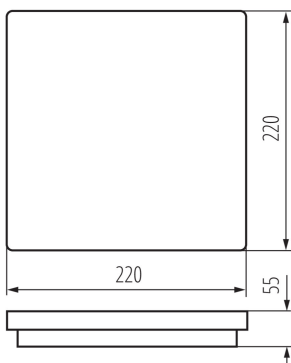
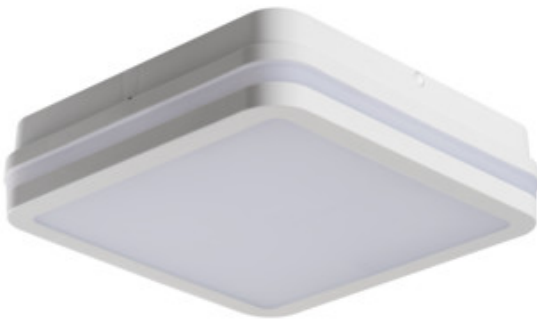
32942 BENO 18W NW-L-W

Plafoniera LED

5905339329424

MO
DE
RN
design

LED
techno
logy



Oprawy Kanlux BENO to unikatowa konstrukcja i wyjątkowy efekt świetlny. Powstały na indywidualne zlecenie Kanlux, a ich wzory zostały przez nas zastrzeżone w urzędzie patentowym. Kanlux BENO LED to także wysoka odporność na warunki atmosferyczne (szczelność IP54), szybki i łatwy montaż na suficie lub na ścianie oraz czujnik ruchu z możliwością regulacji. Kanlux BENO LED jest oprawą multifunkcyjną, którą ze względu na design jak i jej aspekty techniczne, możemy zastosować praktycznie w każdym miejscu.

DANE OGÓLNE:

Kolor: biały

Miejsce montażu: do nadbudowania na ścianie, do nadbudowania na suficie

Miejsce zastosowania: wewnątrz i na zewnątrz

Minimalna odległość od oświetlanego obiektu: 0,5m

Możliwość współpracy ze ściemniaczem: nie

Wymienne źródło światła: nie

Długość [mm]: 220

Szerokość [mm]: 220

Wysokość [mm]: 55

Zintegrowane źródło światła LED: tak

DANE TECHNICZNE:

Napięcie znamionowe [V]: 220-240 AC

Częstotliwość znamionowa [Hz]: 50

Moc maksymalna [W]: 18

Klasa ochronności przed porażeniem elektrycznym: II

Materiał klosza: tworzywo sztuczne

Rodzaj diody: LED SMD

Strumień świetlny [lm]: 1550

Barwa światła: biała

Temperatura barwowa [K]: 4000

Jednolitość barw [SDCM]: ≤6

Współczynnik oddawania barw Ra: ≥80

Trwałość [h]: 20000

Ilość cykli wł/wył: ≥20000

Kąt świecenia [°]: 110

Skuteczność świetlna lampy [lm/W]: 86

Zakres temperatury otoczenia, na którą może być narażony wyrób [°C]: -15÷35

Materiał obudowy: tworzywo sztuczne

Rodzaj przyłącza: kostka samozaciskowa

Zakres przekrojów stosowanych przewodów [mm²]: 0,5÷1,5

W skład oprawy wchodzi wbudowane lampy LED o

Kanlux

32942 BENO 18W NW-L-W

Plafoniera LED



klasach energetycznych: A++,A+,A

Czas nagrzewania lampy [s]: ≤1

Czas zapłonu lampy [s]: ≤0,5

Stopień IP: 54

DANE LOGISTYCZNE:

Jednostka miary: sztuka

Jak pakowane: 10

Ilość sztuk w opakowaniu pośrednim: 1

Ilość sztuk w opakowaniu zbiorczym: 10

Masa jednostkowa netto [g]: 480

Gramatura [g]: 637

Długość opakowania jednostkowego [cm]: 22.5

Szerokość opakowania jednostkowego [cm]: 6

Wysokość opakowania jednostkowego [cm]: 23

Waga kartonu [kg]: 6.37

Szerokość kartonu [cm]: 32.5

Wysokość kartonu [cm]: 25

Długość kartonu [cm]: 47

Objętość kartonu [m³]: 0.038188