

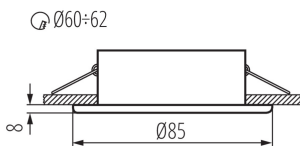
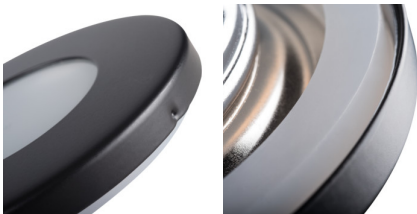
# Kanlux

## 32501 MARIN CT-S80-B

Стельовий точковий світильник

5905339325013

IP  
44/20



Kanlux MARIN - це невеликі герметичні стельові світильники, які можна використовувати в місцях з високою вологістю. Можна легко встановити їх у ванній кімнаті над дзеркалом, на кухні або в пральні.

### ЗАГАЛЬНІ ДАНІ:

**Колір:** чорний матовий

**Необхідність використання самозахисних ламп:** так

**Місце монтажу:** для вбудовування в стелю

**Місце використання:** всередині і зовні

**Мінімальна відстань від освітленого об'єкта:** 0,5m

**Замінні джерела світла:** так

**Продукт не пристосований для накривання**

**термоізоляційним матеріалом:** так

**в комплекті джерело світла:** ні

**Висота (мм):** 37

**Діаметр (мм):** 85

**Монтажний отвір (мм):** Ø60-62

**Довжина проводу (м):** 0.12

### ТЕХНІЧНІ ХАРАКТЕРИСТИКИ:

**Номинальна напруга (В):** 12 AC; 12 DC

**Потужність максимальна (Вт):** max 35

**Клас захисту від ураження електричним струмом:** III

**Джерела світла:** MR16

**Цоколь:** GX5,3

**Світильник адаптований до ламп з енергетичними**

**класами:** A++,A+,A,B,C,D,E

**Матеріал корпусу:** сталь

**Тип з'єднання:** Вільні кінці проводів

**Перетин кабелю [мм<sup>2</sup>]:** 0.75

**Налаштування кута освітлення світильника:** відсутне

**Ступінь IP:** 44/20

### ДАНІ ЛОГІСТИКИ:

**Одиниця виміру:** штука

**Як упаковано:** 50

**Кількість штук в проміжній упаковці:** 1

**Кількість штук у груповій упаковці:** 50

**Вага нетто одиниці [г]:** 100

**Граматура [г]:** 128

**Довжина споживчої упаковки [см]:** 8.5

**Ширина споживчої упаковки [см]:** 4

**Висота споживчої упаковки [см]:** 8.5

**Вага коробки [кг]:** 6.4

# Kanlux

## 32501 MARIN CT-S80-B

Стельовий точковий світильник



**Ширина коробки [см]: 22**

**Висота коробки [см]: 19**

**Довжина коробки [см]: 44**

**Обсяг коробки [м<sup>3</sup>]: 0.018392**