

# Kanlux

## 29313 CHIRO GU10 DTL-B

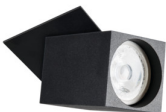
Oprawa sufitowa punktowa

5905339293138



MO  
DE  
RN  
design

DESIGN  
unique



Kanlux CHIRO GU10, to coś zupełnie nowego w kategorii oświetlenia dekoracyjnego. to oprawa typu SPOT, którą można zamontować w podwieszanym suficie tak jak zwykle oczko. Unikatowy design i montaż tej oprawy to jej największe atuty.

### DANE OGÓLNE:

**Kolor:** czarny

**Konieczność stosowanie lamp samoekranujących:** tak

**Miejsce montażu:** do wbudowania w sufit

**Miejsce zastosowania:** wewnątrz

**Minimalna odległość od oświetlanego obiektu:** 0,5m

**Wymienne źródło światła:** tak

**Wyrób nie nadający się do okrywania materiałem termoizolacyjnym:** tak

**Źródło światła w komplecie:** nie

**Otwór montażowy [mm]:** Ø70

### DANE TECHNICZNE:

**Napięcie znamionowe [V]:** 220-240 AC

**Częstotliwość znamionowa [Hz]:** 50/60

**Moc maksymalna [W]:** max 35

**Klasa ochronności przed porażeniem elektrycznym:** I

**Źródło światła:** PAR16

**Trzonek:** GU10

**Zakres temperatury otoczenia, na którą może być narażony wyrób [°C]:** 5÷25

**Oprawa jest przystosowana do źródeł światła o klasach energetycznych:** A++,A+,A,B,C,D,E

**Materiał obudowy:** stop aluminium

**Rodzaj przyłącza:** kostka śrubowa

**Zakres przekrojów stosowanych przewodów [mm<sup>2</sup>]:** 0,75-1,5

**Oprawa ruchoma w zakresie horyzontalnym [°]:** 340

**Regulacja kątowa oprawy oświetleniowej [°]:** 90

**Stopień IP:** 20

### DANE LOGISTYCZNE:

**Jednostka miary:** sztuka

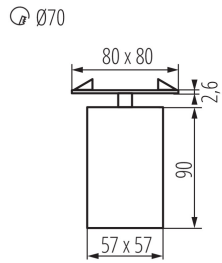
**Jak pakowane:** 20

**Ilość sztuk w opakowaniu pośrednim:** 1

# Kanlux

## 29313 CHIRO GU10 DTL-B

Oprawa sufitowa punktowa



Ilość sztuk w opakowaniu zbiorczym: 20

