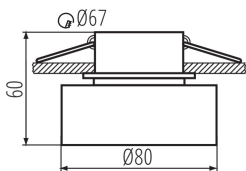
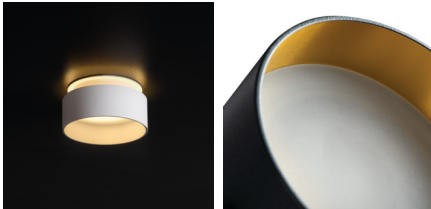


Kanlux

29232 GOVIK DSO-B/G

Pierścień oprawy punktowej

5905339292322



KANLUX GOVIK to oprawa do wbudowania o unikatowej konstrukcji. Zastosowanie matowego, akrylowego klosza rozprasza światło i powoduje, że zainstalowane źródło światła jest niewidoczne. Kanlux GOVIK dzięki swojej budowie wygląda jak miniaturowa oprawa natynkowa, a w wersji ST umieszczony jest dodatkowo pierścień świetlny, który dodaje jej nietuzinkowego charakteru.

DANE OGÓLNE:

Kolor: czarny / złoty

Miejsce montażu: do wbudowania w sufit

Miejsce zastosowania: wewnątrz

Minimalna odległość od oświetlanego obiektu: 0,5m

Pierścień dekoracyjny bez oprawki ceramicznej: tak

Wyrób nie nadający się do okrywania materiałem termoizolacyjnym: tak

Wysokość [mm]: 60

Średnica [mm]: 80

Otwór montażowy [mm]: Ø67

DANE TECHNICZNE:

Napięcie znamionowe [V]: 12 AC; 12 DC; 220-240 AC

Moc maksymalna [W]: max 10

Klasa ochronności przed porażeniem elektrycznym: II/III

Źródło światła: MR16/PAR16

Źródło światła w komplecie: nie

Trzonek: Gx5,3/GU10

Zakres temperatury otoczenia, na którą może być narażony wyrób [°C]: 5÷25

Materiał obudowy: stop aluminium

Regulacja kątowa oprawy oświetleniowej: brak

Stopień IP: 20

DANE LOGISTYCZNE:

Jak pakowane: 50

Ilość sztuk w opakowaniu pośrednim: 1

Ilość sztuk w opakowaniu zbiorczym: 50

Masa jednostkowa netto [g]: 116

Gramatura [g]: 161.4

Długość opakowania jednostkowego [cm]: 8.5

Szerokość opakowania jednostkowego [cm]: 8.5

Wysokość opakowania jednostkowego [cm]: 7.5

Waga kartonu [kg]: 8.07

Szerokość kartonu [cm]: 17

Kanlux

29232 GOVIK DSO-B/G

Pierścień oprawy punktowej



Wysokość kartonu [cm]: 45

Długość kartonu [cm]: 47

Objętość kartonu [m³]: 0.035955

INFORMACJE DODATKOWE:

- Pierścień dekoracyjny bez oprawki ceramicznej