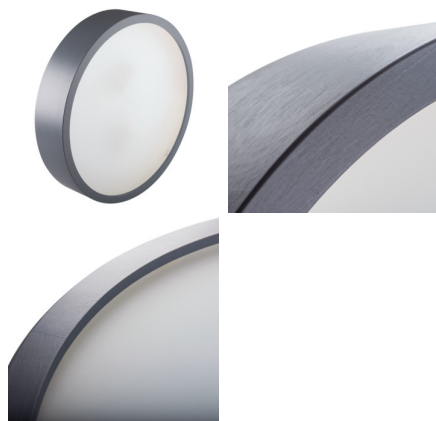


Kanlux

29200 JASMIN 370-A

Plafoniera

5905339292001



Oryginalne, a zarazem stylowe okrągłe oprawy Kanlux JASMIN cechują się nowoczesnym i atrakcyjnym designem. Obudowa plafonierzy wykonana jest z drewna oraz szkła trawionego (satynowego), które zapewnia równomierne rozproszenie światła. Klasyczne połączenie drewna i szkła sprawia, że jest to bardzo uniwersalne rozwiązanie oświetleniowe.

DANE OGÓLNE:

Kolor: antracyt

Miejsce montażu: do nadbudowania na ścianie, do nadbudowania na suficie

Miejsce zastosowania: wewnątrz

Minimalna odległość od oświetlanego obiektu: 0,5m

Możliwość montażu na powierzchniach normalnie palnych: nie

Wymienne źródło światła: tak

Wyrób jest nieodpowiedni do montażu na podłożu normalnie palnym: tak

Wyrób nie nadający się do okrywania materiałem

termoizolacyjnym: tak

Źródło światła w komplecie: nie

Wysokość [mm]: 77

Średnica [mm]: 375

DANE TECHNICZNE:

Napięcie znamionowe [V]: 220-240 AC

Częstotliwość znamionowa [Hz]: 50/60

Moc maksymalna [W]: 2 x max 60

Klasa ochronności przed porażeniem elektrycznym: I

Materiał klosza: szkło

Źródło światła: GLS/CFL/LED

Trzonek: E27

Zakres temperatury otoczenia, na którą może być narażony wyrób [°C]: 5÷25

Oprawa jest przystosowana do źródeł światła o klasach energetycznych: A++,A+,A,B,C,D,E

Materiał obudowy: drewno

Rodzaj przyłącza: kostka samozaciskowa

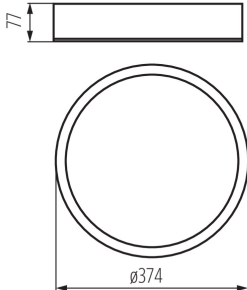
Zakres przekrojów stosowanych przewodów [mm²]: 1÷2,5

Stopień IP: 20

Kanlux

29200 JASMIN 370-A

Plafoniera



DANE LOGISTYCZNE:

Jednostka miary: sztuka

Jak pakowane: 1

Ilość sztuk w opakowaniu pośrednim: 1

Ilość sztuk w opakowaniu zbiorczym: 1

Masa jednostkowa netto [g]: 1925

Gramatura [g]: 2210

Długość opakowania jednostkowego [cm]: 40

Szerokość opakowania jednostkowego [cm]: 40

Wysokość opakowania jednostkowego [cm]: 10.5

Waga kartonu [kg]: 2.21

Szerokość kartonu [cm]: 40

Wysokość kartonu [cm]: 10.5

Długość kartonu [cm]: 40

Objętość kartonu [m³]: 0.0168