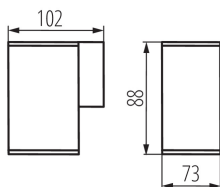
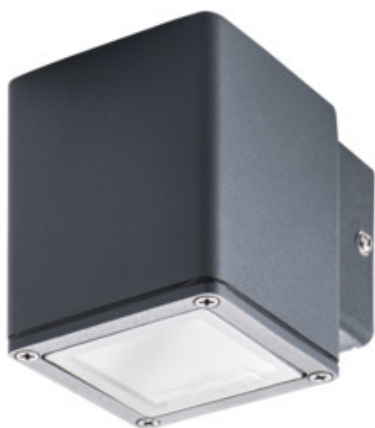


Kanlux

29000 GORI EL 135 D

Садовий світильник зі змінним джерелом світла

5905339290007



Садові світильники Kanlux GORI - це повна серія, що складається з бра і стовпчиків. Їх квадратна, сурова форма є відповіддю на ринкові тенденції. Всі світильники Kanlux GORI мають замінні джерела світла, що дає вам можливість вибирати колір і інтенсивність світла навколо будинку.

ЗАГАЛЬНІ ДАНІ:

Колір: антрацит
Місце монтажу: для установки на стіні
Місце використання: всередині і зовні
Мінімальна відстань від освітленого об'єкта: 0,5m
Замінні джерела світла: так
в комплекті джерело світла: ні
Напрямок освітлення світильника: góra lub dół
Довжина (мм): 73
Ширина (мм): 102
Висота (мм): 88

ТЕХНІЧНІ ХАРАКТЕРИСТИКИ:

Номинальна напруга (В): 220-240 AC
Номинальна частота (Гц): 50/60
Потужність максимальна (Вт): max 35
Клас захисту від ураження електричним струмом: I
Джерела світла: PAR16
Цоколь: GU10
Діапазон температури оточення, впливу якої може піддаватися продукт (°C): -20÷35
Світильник адаптований до ламп з енергетичними класами: A++,A+,A,B,C,D,E
Матеріал корпусу: сплав алюмінію
Матеріал захисного скла: загартоване скло
Тип з'єднання: клемник гвинтовий
Діапазон перетинів застосовуваних кабелів [мм²]: 1÷2,5
Ступінь IP: 44

ДАНІ ЛОГІСТИКИ:

Одиниця виміру: штука
Як упаковано: 16
Кількість штук в проміжній упаковці: 1
Кількість штук у груповій упаковці: 16
Вага нетто одиниці [г]: 320
Граматура [г]: 378.13
Довжина споживчої упаковки [см]: 11
Ширина споживчої упаковки [см]: 8
Висота споживчої упаковки [см]: 10

Kanlux

29000 GORI EL 135 D

Садовий світильник зі змінним джерелом світла



Вага коробки [кг]: 6.05008
Ширина коробки [см]: 24.5
Висота коробки [см]: 22.5
Довжина коробки [см]: 34
Обсяг коробки [м³]: 0.018743