

# Kanlux

## 28992 REKA LED EL 7W-L-W

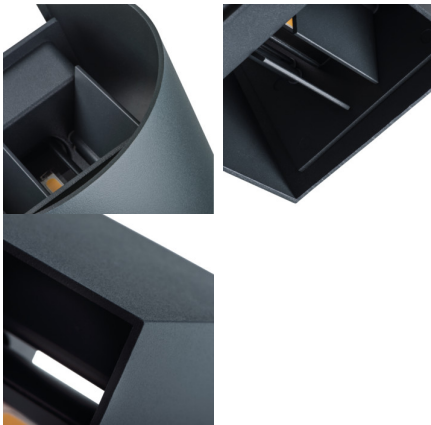
Oprawa elewacyjna

5905339289926

54IP

LED  
technology

DESIGN  
unique



Podstawową zaletą Kanlux REKA LED jest ciekawy wizualnie efekt świetlny, który stworzymy poprzez regulację kąta strumienia światła. Za pomocą klap maskujących sami zmienimy dowolnie kąt padania światła - na górze i na dole oprawy. Kanlux REKA LED znajdzie zastosowanie przy oświetleniu wnętrz, a także elewacji budynków dzięki szczelności IP54.

### DANE OGÓLNE:

**Kolor:** biały

**Miejsce montażu:** do nadbudowania na ścianie

**Miejsce zastosowania:** wewnątrz i na zewnątrz

**Minimalna odległość od oświetlanego obiektu:** 0,5m

**Możliwość współpracy ze ściemniaczem:** nie

**Wykrywanie ruchu:** nie

**Wymiana pękniętej osłony/szyby:** tak

**Wymienne źródło światła:** nie

**Kierunek świecenia oprawy:** góra i dół

**Długość [mm]:** 100

**Szerokość [mm]:** 100

**Wysokość [mm]:** 100

**Zintegrowane źródło światła LED:** tak

### DANE TECHNICZNE:

**Napięcie znamionowe [V]:** 220-240 AC

**Częstotliwość znamionowa [Hz]:** 50/60

**Moc maksymalna [W]:** 7

**Klasa ochronności przed porażeniem elektrycznym:** I

**Rodzaj diody:** LED COB

**Strumień świetlny [lm]:** max 500

**Barwa światła:** biała

**Temperatura barwowa [K]:** 4000

**Jednolitość barw [SDCM]:** ≤6

**Współczynnik oddawania barw Ra:** ≥80

**Trwałość [h]:** 30000

**Ilość cykli wł/wył:** ≥20000

**Kąt świecenia [°]:** max 90

**Zakres temperatury otoczenia, na którą może być narażony**

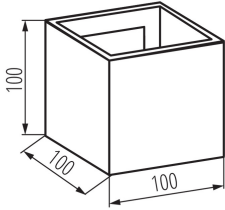
**wyrób [°C]:** -15÷35

**Materiał obudowy:** stop aluminium

# Kanlux

## 28992 REKA LED EL 7W-L-W

Oprawa elewacyjna



**Rodzaj przyłącza:** kostka śrubowa

**Zakres przekrojów stosowanych przewodów [mm<sup>2</sup>]:** 1

**W skład oprawy wchodzi wbudowane lampy LED o klasach energetycznych:** A++,A+,A

**Czas nagrzewania lampy [s]:** ≤1

**Czas zapłonu lampy [s]:** ≤0,5

**Stopień IP:** 54

### DANE LOGISTYCZNE:

**Jednostka miary:** sztuka

**Jak pakowane:** 20

**Ilość sztuk w opakowaniu pośrednim:** 1

**Ilość sztuk w opakowaniu zbiorczym:** 20

**Masa jednostkowa netto [g]:** 560

**Gramatura [g]:** 642

**Długość opakowania jednostkowego [cm]:** 11

**Szerokość opakowania jednostkowego [cm]:** 11

**Wysokość opakowania jednostkowego [cm]:** 11

**Waga kartonu [kg]:** 12.84

**Szerokość kartonu [cm]:** 23.5

**Wysokość kartonu [cm]:** 28

**Długość kartonu [cm]:** 57

**Objętość kartonu [m<sup>3</sup>]:** 0.037506

### INFORMACJE DODATKOWE:

- Regulacja kąta świecenia

