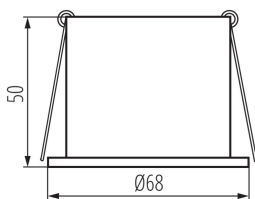
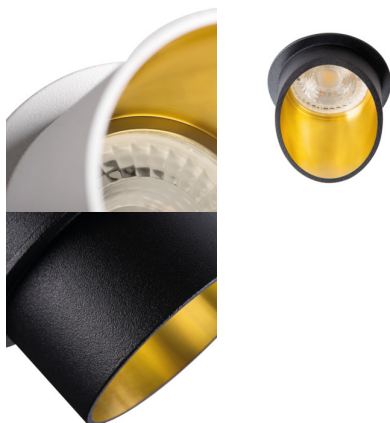


# Kanlux

## 27327 SPAG D W/G

Кільце точкового світильника

5905339273277



Kanlux SPAG - це елегантні декоративні кільця. Поєднання золота і класичного чорного або білого кольору надає тонкої чарівності цим світильникам. Завдяки різним формам світильників Kanlux SPAG, можна створювати унікальний і вишуканий дизайн освітлення в вітальнях, елегантних ресторанах і готельних апартаментах.

### ЗАГАЛЬНІ ДАНІ:

**Колір:** білий / золотий

**Необхідність використання самозахисних ламп:** так

**Місце монтажу:** для вбудовування в стелю

**Місце використання:** всередині

**Мінімальна відстань від освітленого об'єкта:** 0,5m

**Кільце декоративне без керамічного патрона:** так

**Замінні джерела світла:** так

**Продукт не пристосований для накривання**

**термоізоляційним матеріалом:** так

**в комплекті джерело світла:** ні

**Висота (мм):** 50

**Діаметр (мм):** 68

**Монтажний отвір (мм):** Ø61-62

### ТЕХНІЧНІ ХАРАКТЕРИСТИКИ:

**Номинальна напруга (В):** 12 AC; 12 DC; 220-240 AC

**Потужність максимальна (Вт):** max 35

**Клас захисту від ураження електричним струмом:** II/III

**Джерела світла:** MR16/PAR16

**Цоколь:** Gx5,3/GU10

**Діапазон температури оточення, впливу якої може**

**піддаватися продукт (°C):** 5÷25

**Світильник адаптований до ламп з енергетичними**

**класами:** A++,A+,A,B,C,D,E

**Матеріал корпусу:** сплав алюмінію

**Налаштування кута освітлення світильника:** відсутнє

**Ступінь IP:** 20

### ДАНІ ЛОГІСТИКИ:

**Одиниця виміру:** штука

**Як упаковано:** 100

**Кількість штук в проміжній упаковці:** 1

**Кількість штук у груповій упаковці:** 100

**Вага нетто одиниці [г]:** 76

**Граматура [г]:** 104

**Довжина споживчої упаковки [см]:** 7

**Ширина споживчої упаковки [см]:** 7

Документ створено: 06.07.2020, 10:23

Ми залишаємо за собою право на внесення технічних змін. Дані, що містяться в цьому матеріалі, не мають юридично обов'язкової сили.

Фотометрія: результати, отримані при тестуванні конкретного екземпляра.

UK

# Kanlux

## 27327 SPAG D W/G

Кільце точкового світильника



**Висота споживчої упаковки [см]: 7**

**Вага коробки [кг]: 10.4**

**Ширина коробки [см]: 37**

**Висота коробки [см]: 31**

**Довжина коробки [см]: 39**

**Обсяг коробки [м<sup>3</sup>]: 0.044733**