

Kanlux

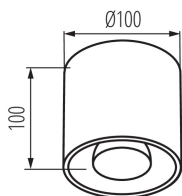
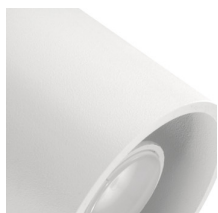
27033 ALGO GU10 CO-B

Стельовий точковий світильник

5905339270337



MO
DE
RN
design



Kanlux ALGO – це серія світильників, які мають форму циліндра або куба. Незважаючи на свої невеликі розміри, вони виглядають ефектно в житлових або громадських приміщеннях. Усі моделі виготовлені з алюмінію і оснащені джерелами світла з цоколем GU10.

ЗАГАЛЬНІ ДАНІ:

Колір: чорний

Місце монтажу: для установки на стелі

Місце використання: всередині

Мінімальна відстань від освітленого об'єкта: 0,5m

Замінні джерела світла: так

в комплекті джерело світла: ні

Висота (мм): 100

Діаметр (мм): 100

ТЕХНІЧНІ ХАРАКТЕРИСТИКИ:

Номинальна напруга (В): 220-240 AC

Номинальна частота (Гц): 50/60

Потужність максимальна (Вт): max 40

Клас захисту від ураження електричним струмом: I

Джерела світла: PAR16

Цоколь: GU10

Діапазон температури оточення, впливу якої може

піддаватися продукт (°C): 5÷25

Світильник адаптований до ламп з енергетичними класами: A++,A+,A,B,C,D,E

Матеріал корпусу: сплав алюмінію

Тип з'єднання: клемник гвинтовий

Діапазон перетинів застосовуваних кабелів [мм²]: 1÷2,5

Ступінь IP: 20

ДАНІ ЛОГІСТИКИ:

Одиниця виміру: штука

Як упаковано: 24

Кількість штук в проміжній упаковці: 1

Кількість штук у груповій упаковці: 24

Вага нетто одиниці [г]: 670

Граматура [г]: 809.17

Довжина споживчої упаковки [см]: 14

Ширина споживчої упаковки [см]: 14

Висота споживчої упаковки [см]: 14

Вага коробки [кг]: 19.42008

Ширина коробки [см]: 43

Висота коробки [см]: 29.5

Dokument utworzono: 08.07.2020, 16:53

Ми залишаємо за собою право на внесення технічних змін. Дані, що містяться в цьому матеріалі, не мають юридично обов'язкової сили.

Фотометрія: результати, отримані при тестуванні конкретного екземпляра.

UK

Kanlux

27033 ALGO GU10 CO-B

Стельовий точковий світильник



Довжина коробки [см]: 56
Обсяг коробки [м³]: 0.071036