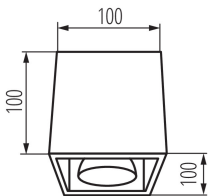
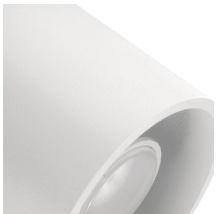


Kanlux

27032 ALGO GU10 CL-W

Стельовий точковий світильник

5905339270320



Kanlux ALGO – це серія світильників, які мають форму циліндра або куба. Незважаючи на свої невеликі розміри, вони виглядають ефектно в житлових або громадських приміщеннях. Усі моделі виготовлені з алюмінію і оснащені джерелами світла з цоколем GU10.

ЗАГАЛЬНІ ДАНІ:

Колір: білий

Місце монтажу: для установки на стелі

Місце використання: всередині

Мінімальна відстань від освітленого об'єкта: 0,5м

Замінні джерела світла: так

в комплекті джерело світла: ні

Довжина (мм): 100

Ширина (мм): 100

Висота (мм): 100

ТЕХНІЧНІ ХАРАКТЕРИСТИКИ:

Номинальна напруга (В): 220-240 AC

Номинальна частота (Гц): 50/60

Потужність максимальна (Вт): max 40

Клас захисту від ураження електричним струмом: I

Джерела світла: PAR16

Цоколь: GU10

Діапазон температури оточення, впливу якої може піддаватися продукт (°C): 5÷25

Світильник адаптований до ламп з енергетичними класами: A++, A+, A, B, C, D, E

Матеріал корпусу: сплав алюмінію

Тип з'єднання: клемник гвинтовий

Діапазон перетинів застосовуваних кабелів [мм²]: 1÷2,5

Ступінь IP: 20

ДАНІ ЛОГІСТИКИ:

Одиниця виміру: штука

Як упаковано: 24

Кількість штук в проміжній упаковці: 1

Кількість штук у груповій упаковці: 24

Вага нетто одиниці [г]: 800

Граматура [г]: 935.42

Довжина споживчої упаковки [см]: 14

Ширина споживчої упаковки [см]: 14

Висота споживчої упаковки [см]: 14

Вага коробки [кг]: 22.45008

Ширина коробки [см]: 43

Dokument utworzono: 08.07.2020, 16:53

Ми залишаємо за собою право на внесення технічних змін. Дані, що містяться в цьому матеріалі, не мають юридично обов'язкової сили.

Фотометрія: результати, отримані при тестуванні конкретного екземпляра.

Kanlux

27032 ALGO GU10 CL-W

Стельовий точковий світильник



Висота коробки [см]: 29.5

Довжина коробки [см]: 56

Обсяг коробки [м³]: 0.071036