

Kanlux

26834 STOBI DLP 350-B

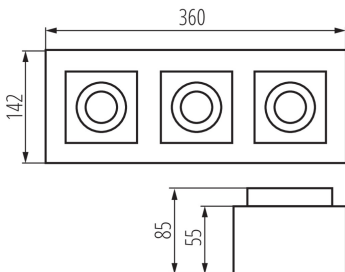
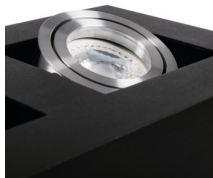
Стельовий точковий світильник

5905339268341



MO
DE
RN
design

HIGH
quality
finish



Kanlux STOBI - це лінія стельових світильників зі змінним джерелом світла. Вони виготовлені з алюмінію і мають можливість повного регулювання кута падіння світла. Високоякісна обробка (матова поверхня, шліфувана) і простий дизайн роблять світильники ідеальними для домашньої обстановки, а також для офісів і квартир.

ЗАГАЛЬНІ ДАНІ:

Колір: чорний

Місце монтажу: для установки на стелі

Місце використання: всередині

Мінімальна відстань від освітленого об'єкта: 0,5m

Замінні джерела світла: так

Продукт не пристосований для накривання термоізоляційним матеріалом: так

в комплекті джерело світла: ні

Довжина (мм): 360

Ширина (мм): 142

Висота (мм): 85

ТЕХНІЧНІ ХАРАКТЕРИСТИКИ:

Номинальна напруга (В): 220-240 AC

Номинальна частота (Гц): 50/60

Потужність максимальна (Вт): 3 x max 25

Клас захисту від ураження електричним струмом: I

Джерела світла: PAR16

Цоколь: GU10

Діапазон температури оточення, впливу якої може піддаватися продукт (°C): 5÷25

Світильник адаптований до ламп з енергетичними класами: A++, A+, A, B, C, D, E

Матеріал корпусу: сплав алюмінію

Тип з'єднання: клемник гвинтовий

Діапазон перетинів застосовуваних кабелів [мм²]: 1÷2,5

Налаштування кута освітлення світильника: в двох вісях

Налаштування кута освітлення світильника (°): 65/45

Ступінь IP: 20

ДАНІ ЛОГІСТИКИ:

Одиниця виміру: штука

Як упаковано: 6

Кількість штук в проміжній упаковці: 1

Кількість штук у груповій упаковці: 6

Вага нетто одиниці [г]: 1320

Граматура [г]: 1525

Kanlux

26834 STOBI DLP 350-B

Стельовий точковий світильник



Довжина споживчої упаковки [см]: 37

Ширина споживчої упаковки [см]: 15

Висота споживчої упаковки [см]: 9.5

Вага коробки [кг]: 9.15

Ширина коробки [см]: 32

Висота коробки [см]: 30.5

Довжина коробки [см]: 38.5

Обсяг коробки [м³]: 0.037576