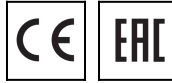


Kanlux

26682 ASTEN LED IP44 15W-NW

Світлодіодний настінний світильник IP44

5905339266828



Kanlux ASTEN LED - це лінійний настінний світильник, який знайде застосування в спальнях, вбиральнях, а також (завдяки IP 44) в місцях з високою вологістю. Ми можемо без побоювань встановити його над дзеркалом у ванній кімнаті. Світильник оснащений вбудованими джерелами освітлення на основі SMD-світлодіодів, термін служби яких складає не менше 25 000 годин.

ЗАГАЛЬНІ ДАНІ:

Колір: білий / хромовий

Місце монтажу: для установки на стіні

Місце використання: всередині

Мінімальна відстань від освітленого об'єкта: 0,1m

Можливість співпраці з притемнювачем: ні

Замінні джерела світла: ні

Напрямок освітлення світильника: низ

Довжина (мм): 900

Ширина (мм): 110

Висота (мм): 41

Інтегроване люмінесцентне джерело світла: так

ТЕХНІЧНІ ХАРАКТЕРИСТИКИ:

Номинальна напруга (В): 220-240 AC

Номинальна частота (Гц): 50/60

Потужність максимальна (Вт): 15

Клас захисту від ураження електричним струмом: II

Матеріал плафону: пластмаса

Тип діода: LED SMD

Світловий потік (лм): 1350

Колір лампи: біла

Колірна температура (К): 4000

Рівномірність кольорів (SDCM): ≤6

Коефіцієнт передачі кольорів Ra: ≥80

Тривалість роботи (год): 25000

Кількість циклів ввімкнуті/вимкнуті: ≥15000

Світлова ефективність лампи (лм/Вт): 90

Діапазон температури оточення, впливу якої може піддаватися продукт (°C): 5÷30

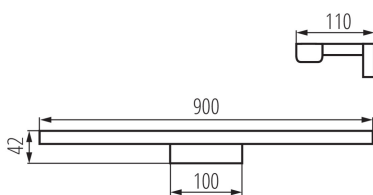
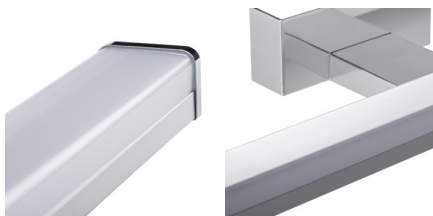
Матеріал корпусу: сплав алюмінію

Тип з'єднання: клемник гвинтовий

Діапазон перетинів застосовуваних кабелів [мм²]: 0,75÷1,5

Світильник включає вбудовані світлодіодні лампи з енергетичними класами: A++,A+,A

Тривалість нагріву лампи (с): ≤1



raj_100bet_created. 09.05.2021, 11.49

Ми залишаємо за собою право на внесення технічних змін. Дані, що містяться в цьому матеріалі, не мають юридично обов'язкової сили.

Фотометрія: результати, отримані при тестуванні конкретного екземпляра.

UK

Kanlux

26682 ASTEN LED IP44 15W-NW

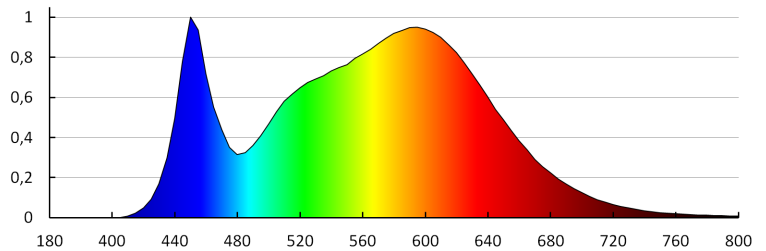
Світлодіодний настінний світильник IP44



Тривалість запалювання лампи (с): $\leq 0,5$
 Ступінь IP: 44

ДАНІ ЛОГІСТИКИ:

Одиниця виміру: штука
 Як упаковано: 10
 Кількість штук в проміжній упаковці: 1
 Кількість штук у груповій упаковці: 10
 Вага нетто одиниці [г]: 370
 Граматура [г]: 675
 Довжина споживчої упаковки [см]: 13
 Ширина споживчої упаковки [см]: 5
 Висота споживчої упаковки [см]: 91
 Вага коробки [кг]: 6.75
 Ширина коробки [см]: 28
 Висота коробки [см]: 27.5
 Довжина коробки [см]: 93
 Обсяг коробки [м³]: 0.07161



KANLUX S.A. (kat 26682) ASTEN LED IP44-15W-NW / Krzywa rozsyłu światła (biegunowo)

Оправка: KANLUX S.A. (kat 26682) ASTEN LED IP44-15W-NW
 Лампы: 1 x ASTEN LED IP44-15W-NW

