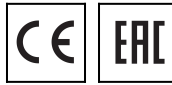
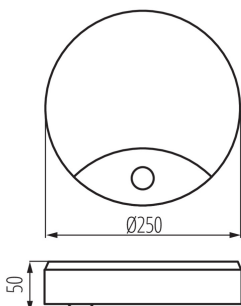
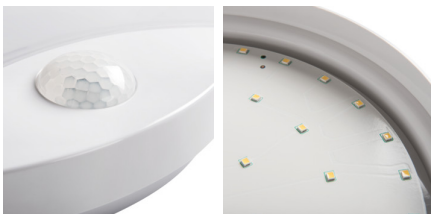


Kanlux

26520 SANSO LED 15W-NW-SE

Світлодіодний світильник

5905339265203



Стельовий світильник Kanlux SANSO LED з вбудованим датчиком руху PIR дозволяє відрегулювати його відповідно до ваших потреб. Його також відрізняє підвищена міцність (IP 44), завдяки чому його внутрішня частина захищена від пилу та бруду.

ЗАГАЛЬНІ ДАНІ:

Колір: білий

Місце монтажу: для установки на стіні, для установки на стелі

Місце використання: всередині і зовні

Мінімальна відстань від освітленого об'єкта: 0,5m

Можливість співпраці з притемнювачем: ні

Wykrywanie ruchu: так

Замінні джерела світла: ні

Висота (мм): 50

Діаметр (мм): 250

Зінтегроване люмінісцентне джерело світла: так

ТЕХНІЧНІ ХАРАКТЕРИСТИКИ:

Номинальна напруга (В): 220-240 AC

Номинальна частота (Гц): 50/60

Потужність максимальна (Вт): 15

Клас захисту від ураження електричним струмом: II

Матеріал плафону: PC

Тип діода: LED SMD

Світловий потік (лм): 1250

Колір лампи: біла

Колірна температура (К): 4000

Рівномірність кольорів (SDCM): ≤6

Коефіцієнт передачі кольорів Ra: ≥80

Тривалість роботи (год): 15000

Кількість циклів ввімкнуту/вимкнуту: ≥10000

Кут освітлення (°): 120

Світлова ефективність лампи (лм/Вт): 83

Діапазон температури оточення, впливу якої може піддаватися продукт (°C): -20÷35

Матеріал корпусу: PC

Тип датчика: PIR

Тип з'єднання: клемник гвинтовий

Діапазон перетинів застосовуваних кабелів [мм²]: 0,5-1,5

Світильник включає вбудовані світлодіодні лампи з енергетичними класами: A++, A+, A

Тривалість дії датчика (секунда-хвилина): 5-5

Документ створено: 06.07.2020, 11.12

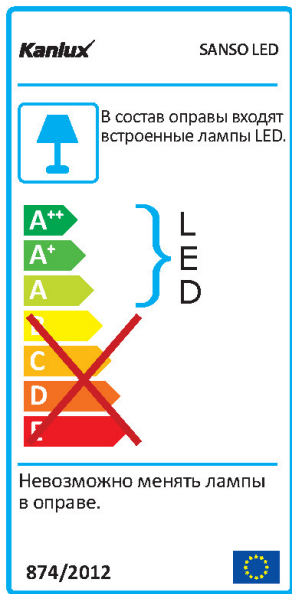
Ми залишаємо за собою право на внесення технічних змін. Дані, що містяться в цьому матеріалі, не мають юридично обов'язкової сили.

Фотометрія: результати, отримані при тестуванні конкретного екземпляра.

Kanlux

26520 SANSO LED 15W-NW-SE

Світлодіодний світильник



Тривалість нагріву лампи (с): ≤ 1

Тривалість запалювання лампи (с): $\leq 0,5$

кут дії датчика [°]: H160

Налаштування рівня яскравості освітлення, при якому датчик розпізнає рух (lx): 8-2000

Ступінь IP: 44

Радіус дії датчика (м): max 6

ДАНІ ЛОГІСТИКИ:

Одиниця виміру: штука

Як упаковано: 10

Кількість штук в проміжній упаковці: 1

Кількість штук у груповій упаковці: 10

Вага нетто одиниці [г]: 520

Граматура [г]: 688

Довжина споживчої упаковки [см]: 25.5

Ширина споживчої упаковки [см]: 6.5

Висота споживчої упаковки [см]: 25.5

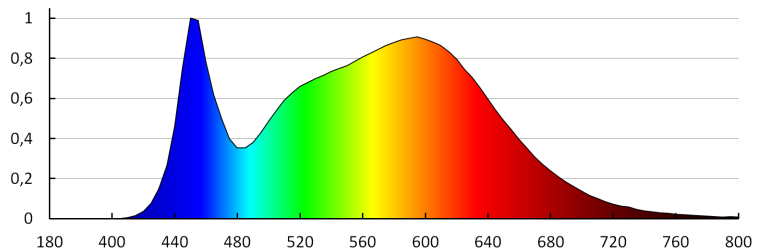
Вага коробки [кг]: 6.88

Ширина коробки [см]: 27

Висота коробки [см]: 28

Довжина коробки [см]: 66

Обсяг коробки [м³]: 0.049896



Kanlux

26520 SANSO LED 15W-NW-SE

Світлодіодний світильник

KANLUX S.A. (kat 26520) SANSO LED 15W-NW-SE / Krzywa rozsyłu światła (biegunowo)

Oprawa: KANLUX S.A. (kat 26520) SANSO LED 15W-NW-SE
Lampa: 1 x SANSO LED 15W-NW-SE

