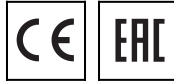
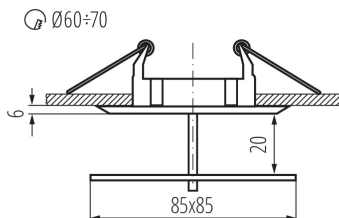
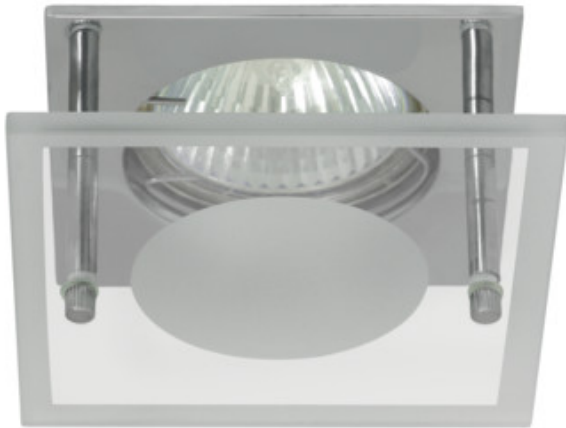


Kanlux

02566 NOMA CTX-DS10G/B-C

Стельовий точковий світильник

5905339025661



Kanlux NOMA є квадратним світильником, який відрізняється цікавим дизайном. Незвичне поєднання алюмінію з розташованою на відстані бічною скляною кришкою - це незвичний декоративний елемент, який надасть цікавого ефекту будь-якому приміщенню, в якому він встановлений.

ЗАГАЛЬНІ ДАНІ:

Колір: хромовий
Необхідність використання самозахисних ламп: так
Місце монтажу: для вбудовування в стелю
Місце використання: всередині
Мінімальна відстань від освітленого об'єкта: 0,5m
Замінні джерела світла: так
Продукт непридатний для монтажу на легкозаймистих поверхнях: >35W
Продукт не пристосований для накривання термоізоляційним матеріалом: так
в комплекті джерело світла: ні
Висота (мм): 50
Діаметр (мм): 85
Монтажний отвір (мм): Ø60-70
Довжина проводу (м): 0.12

ТЕХНІЧНІ ХАРАКТЕРИСТИКИ:

Номинальна напруга (В): 12 AC; 12 DC
Потужність максимальна (Вт): max 50
Клас захисту від ураження електричним струмом: III
Джерела світла: MR16
Цоколь: Gx5,3
Діапазон температури оточення, впливу якої може піддаватися продукт (°C): 5÷25
Світильник адаптований до ламп з енергетичними класами: A++,A+,A,B,C,D,E
Матеріал корпусу: сплав алюмінію
Тип з'єднання: Вільні кінці проводів
Перетин кабелю [мм²]: 0.75
Налаштування кута освітлення світильника: відсутнє
Ступінь IP: 20

ДАНІ ЛОГІСТИКИ:

Одиниця виміру: штука
Як упаковано: 50
Кількість штук в проміжній упаковці: 1
Кількість штук у груповій упаковці: 50
Вага нетто одиниці [г]: 118

Kanlux

02566 NOMA CTX-DS10G/B-C

Стельовий точковий світильник

Граматура [г]: 160
Довжина споживчої упаковки [см]: 10
Ширина споживчої упаковки [см]: 6
Висота споживчої упаковки [см]: 10
Вага коробки [кг]: 8
Ширина коробки [см]: 34
Висота коробки [см]: 23
Довжина коробки [см]: 51.5
Обсяг коробки [м³]: 0.040273