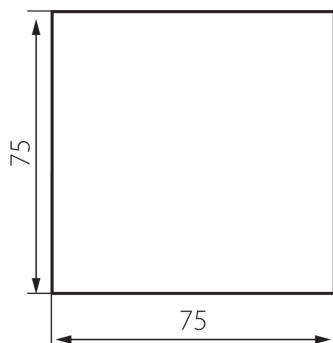
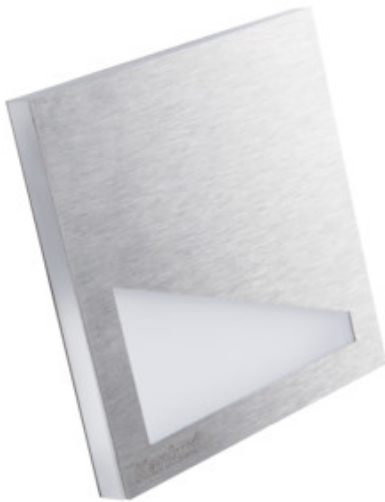


# Kanlux

## 23116 ORID LED WW

Світлодіодний сходовий світильник

5905339231161



Kanlux ORID LED - це сучасний дизайн у поєднанні з привабливим світловим ефектом. Чудова ідея для підсвічування сходів і коридорів або для того, щоб підкреслити дизайн приміщень. Унікальний дизайн світильника забезпечує рівномірне випромінювання світла. Для світильника потрібен відповідний блок живлення, наприклад, DRIFT LED 0-6W.

### ЗАГАЛЬНІ ДАНІ:

**Для настінного монтажу:** так

**Колір:** нержавіюча сталь

**Місце монтажу:** для вбудовування в стіні

**Місце використання:** всередині

**Мінімальна відстань від освітленого об'єкта:** 0,1m

**Можливість співпраці з притемнювачем:** ні

**Замінні джерела світла:** ні

**Довжина (мм):** 75

**Ширина (мм):** 23

**Висота (мм):** 75

**Довжина проводу (м):** 0.18

**Необхідний діаметр монтажної коробки (Øмм):** 60

**Розміри монтажного отвору (мм):** 60

**Зінтегроване люмінісцентне джерело світла:** так

### ТЕХНІЧНІ ХАРАКТЕРИСТИКИ:

**Номинальна напруга (В):** 12 DC

**Потужність максимальна (Вт):** 0.8

**Клас захисту від ураження електричним струмом:** III

**Тип діода:** LED SMD

**Світловий потік (лм):** 13

**Колір лампи:** теплий білий

**Колірна температура (К):** 3000

**Рівномірність кольорів (SDCM):** ≤6

**Коефіцієнт передачі кольорів Ra:** ≥80

**Тривалість роботи (год):** 50000

**Кількість циклів ввімкнати/вимкнути:** ≥20000

**Світлова ефективність лампи (лм/Вт):** 16

**Діапазон температури оточення, впливу якої може піддаватися продукт (°C):** 5÷25

**Матеріал корпусу:** нержавіюча шліфувана сталь, пластмаса

**Тип з'єднання:** Вільні кінці проводів

**Світильник включає вбудовані світлодіодні лампи з енергетичними класами:** A++,A+,A

**Тривалість нагріву лампи (с):** ≤1

**Kanlux****23116 ORID LED WW**

Світлодіодний сходовий світильник

Тривалість запалювання лампи (с):  $\leq 0,5$   
 Ступінь IP: 20

**ДАНІ ЛОГІСТИКИ:**

Одиниця виміру: штука

Як упаковано: 100

Кількість штук в проміжній упаковці: 1

Кількість штук у груповій упаковці: 100

Вага нетто одиниці [г]: 88

Граматура [г]: 112

Довжина споживчої упаковки [см]: 11.5

Ширина споживчої упаковки [см]: 2.5

Висота споживчої упаковки [см]: 16.5

Вага коробки [кг]: 11.2

Ширина коробки [см]: 24

Висота коробки [см]: 35

Довжина коробки [см]: 63.5

Обсяг коробки [м<sup>3</sup>]: 0.05334