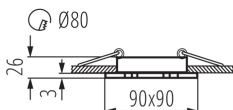
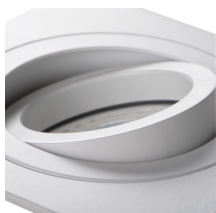


# Kanlux

## 19454 SEIDY CT-DTL50-W/M

Стельовий точковий світильник

5905339194541



Kanlux SEIDY - це популярне сімейство світильників, серед яких можна вибрати від 1 до 4 точок освітлення. Можна створити ідеальне освітлення кафе, інтер'єрів готелів, а також відлюдного куточку вашого будинку.

### ЗАГАЛЬНІ ДАНІ:

**Колір:** білий матовий

**Необхідність використання самозахисних ламп:** так

**Місце монтажу:** для вбудовування в стелю

**Місце використання:** всередині

**Мінімальна відстань від освітленого об'єкта:** 0,5m

**Замінні джерела світла:** так

**Продукт непридатний для монтажу на легкозаймистих поверхнях:** >35W

**Продукт не пристосований для накривання**

**термоізоляційним матеріалом:** так

**в комплекті джерело світла:** ні

**Довжина (мм):** 90

**Ширина (мм):** 90

**Висота (мм):** 26

**Монтажний отвір (мм):** Ø80

**Довжина проводу (м):** 0.12

### ТЕХНІЧНІ ХАРАКТЕРИСТИКИ:

**Номинальна напруга (В):** 12 AC; 12 DC

**Потужність максимальна (Вт):** max 50

**Клас захисту від ураження електричним струмом:** III

**Джерела світла:** MR16

**Цоколь:** Gx5,3

**Діапазон температури оточення, впливу якої може піддаватися продукт (°C):** 5÷25

**Світильник адаптований до ламп з енергетичними класами:** A++,A+,A,B,C,D,E

**Матеріал корпусу:** сплав алюмінію

**Тип з'єднання:** вільні кінці проводів

**Перетин кабелю [мм²]:** 0.75

**Налаштування кута освітлення світильника:** в одній осі

**Налаштування кута освітлення світильника (°):** 30

**Ступінь IP:** 20

### ДАНІ ЛОГІСТИКИ:

**Одиниця виміру:** штука

**Як упаковано:** 50

**Кількість штук в проміжній упаковці:** 1

**Кількість штук у груповій упаковці:** 50

Dokument utworzono: 08.07.2020, 16:22

Ми залишаємо за собою право на внесення технічних змін. Дані, що містяться в цьому матеріалі, не мають юридично обов'язкової сили.

Фотометрія: результати, отримані при тестуванні конкретного екземпляра.

UK

# Kanlux

## 19454 SEIDY CT-DTL50-W/M

Стельовий точковий світильник



**Вага нетто одиниці [г]:** 116  
**Граматура [г]:** 150  
**Довжина споживчої упаковки [см]:** 11  
**Ширина споживчої упаковки [см]:** 4.5  
**Висота споживчої упаковки [см]:** 10  
**Вага коробки [кг]:** 7.5  
**Ширина коробки [см]:** 24  
**Висота коробки [см]:** 23  
**Довжина коробки [см]:** 57  
**Обсяг коробки [м³]:** 0.031464