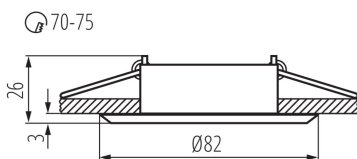
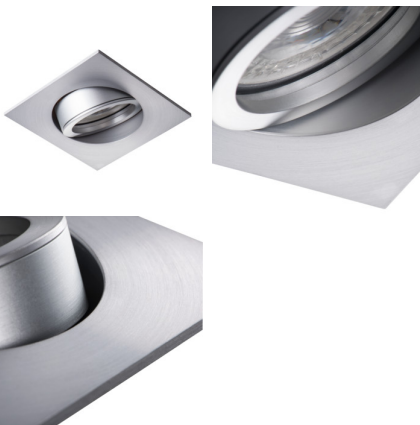


Kanlux

18561 EVIT CT-DT050-AL

Стельовий точковий світильник

5905339185617



ЗАГАЛЬНІ ДАНІ:

Колір: Алюміній

Необхідність використання самозахисних ламп: так

Місце монтажу: для вбудовування в стелю

Місце використання: всередині

Мінімальна відстань від освітленого об'єкта: 0,5m

Замінні джерела світла: так

Продукт непридатний для монтажу на легкозаймистих поверхнях: >35W

Продукт не пристосований для накривання

термоізоляційним матеріалом: так

в комплекті джерело світла: ні

Висота (мм): 26

Діаметр (мм): 82

Монтажний отвір (мм): Ø70-75

Довжина проводу (м): 0.12

ТЕХНІЧНІ ХАРАКТЕРИСТИКИ:

Номинальна напруга (В): 12 AC; 12 DC

Потужність максимальна (Вт): max 50

Клас захисту від ураження електричним струмом: III

Джерела світла: MR16

Цоколь: Gx5,3

Діапазон температури оточення, впливу якої може піддаватися продукт (°C): 5÷25

Світильник адаптований до ламп з енергетичними класами: A++,A+,A,B,C,D,E

Матеріал корпусу: сплав алюмінію

Тип з'єднання: Вільні кінці проводів

Перетин кабелю [мм²]: 0.75

Налаштування кута освітлення світильника: в одній осі

Налаштування кута освітлення світильника (°): 30

Ступінь IP: 20

ДАНІ ЛОГІСТИКИ:

Одиниця виміру: штука

Як упаковано: 50

Кількість штук в проміжній упаковці: 1

Кількість штук у груповій упаковці: 50

Вага нетто одиниці [г]: 76

Граматура [г]: 105

Довжина споживчої упаковки [см]: 8.5

Ширина споживчої упаковки [см]: 4

Висота споживчої упаковки [см]: 8.5

Вага коробки [кг]: 5.25

Ширина коробки [см]: 22.5

Документ створено: 06.07.2020, 10.13

Ми залишаємо за собою право на внесення технічних змін. Дані, що містяться в цьому матеріалі, не мають юридично обов'язкової сили.

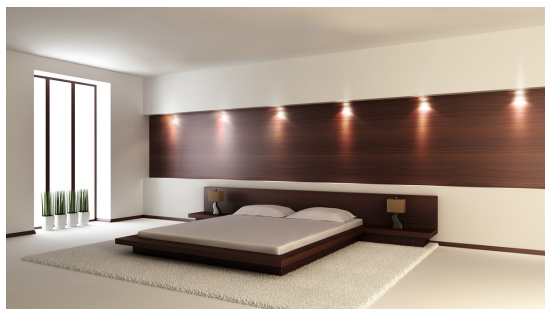
Фотометрія: результати, отримані при тестуванні конкретного екземпляра.

UK

Kanlux

18561 EVIT CT-DTO50-AL

Стельовий точковий світильник



Висота коробки [см]: 19

Довжина коробки [см]: 45

Обсяг коробки [м³]: 0.019238