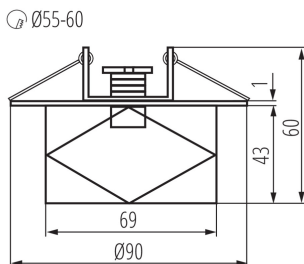
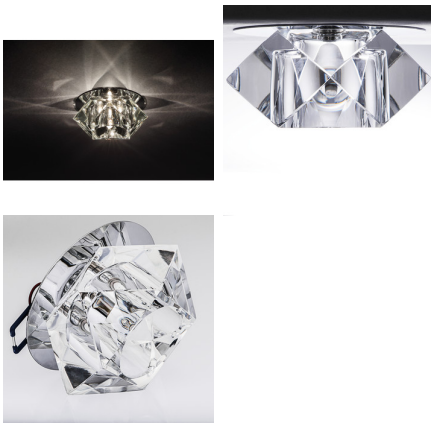


# Kanlux

## 18410 ELLI CTX-DS20

Стельовий точковий світильник

5905339184108



Kanlux ELLI - це цікава форма, яка завдяки своїй незвичній геометричній конструкції нагадує полірований діамант. Поєднання скла і металу надає світильнику шляхетності і робить його елегантним декоративним джерелом освітлення.

### ЗАГАЛЬНІ ДАНІ:

**Колір:** хром / прозорий

**Необхідність використання самозахисних ламп:** так

**Місце монтажу:** для вбудовування в стелю

**Місце використання:** всередині

**Мінімальна відстань від освітленого об'єкта:** 0,5m

**Замінні джерела світла:** так

**Продукт не пристосований для накривання**

**термоізоляційним матеріалом:** так

**в комплекті джерело світла:** ні

**Висота (мм):** 60

**Діаметр (мм):** 90

**Монтажний отвір (мм):** Ø55-60

### ТЕХНІЧНІ ХАРАКТЕРИСТИКИ:

**Номинальна напруга (В):** 12 AC; 12 DC

**Потужність максимальна (Вт):** max 20

**Клас захисту від ураження електричним струмом:** III

**Джерела світла:** JC

**Цоколь:** G4

**Діапазон температури оточення, впливу якої може піддаватися продукт (°C):** 5÷25

**Світильник адаптований до ламп з енергетичними класами:** A++,A+,A,B,C,D,E

**Матеріал корпусу:** сплав нержавіючих металів

**Тип з'єднання:** Вільні кінці проводів

**Налаштування кута освітлення світильника:** відсутнє

**Ступінь IP:** 20

### ДАНІ ЛОГІСТИКИ:

**Одиниця виміру:** штука

**Як упаковано:** 50

**Кількість штук в проміжній упаковці:** 1

**Кількість штук у груповій упаковці:** 50

**Вага нетто одиниці [г]:** 340

**Граматура [г]:** 407

**Довжина споживчої упаковки [см]:** 11

**Ширина споживчої упаковки [см]:** 11

**Висота споживчої упаковки [см]:** 8.5

# Kanlux

## 18410 ELLI CTX-DS20

Стельовий точковий світильник



**Вага коробки [кг]:** 20.35  
**Ширина коробки [см]:** 23  
**Висота коробки [см]:** 43.5  
**Довжина коробки [см]:** 56  
**Обсяг коробки [м<sup>3</sup>]:** 0.056028