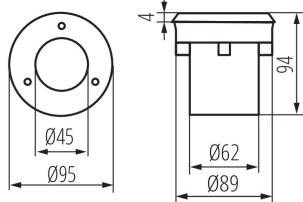


# Kanlux

## 18193 GORDO N 1W CW-O-SR

Oprawa najazdowa

5905339181930



Kanlux GORDO N to oprawa dogruntowa najazdowa ze zintegrowanym źródłem światła LED przeznaczona do wbudowania w podłoże. Wykonana jest z materiałów najwyższej jakości, dzięki czemu odporna jest na nacisk do 20kN. Szczelność oprawy to IP67.

### DANE OGÓLNE:

**Kolor:** srebrny  
**Miejsce montażu:** do wbudowania w podłoże, najazdowa  
**Miejsce zastosowania:** na zewnątrz  
**Minimalna odległość od oświetlanego obiektu:** 0,1m  
**Możliwość współpracy ze ściemniaczem:** nie  
**Kierunek świecenia oprawy:** góra  
**Wysokość [mm]:** 94  
**Średnica [mm]:** 95  
**Ilość dławic:** 1  
**Zintegrowane źródło światła LED:** tak

### DANE TECHNICZNE:

**Napięcie znamionowe [V]:** 220-240 AC  
**Częstotliwość znamionowa [Hz]:** 50  
**Moc maksymalna [W]:** 1  
**Klasa ochronności przed porażeniem elektrycznym:** I  
**Rodzaj diody:** LED SMD  
**Strumień świetlny [lm]:** 50  
**Użyteczny strumień świetlny źródła światła Φuse [lm]:** 85  
**Użyteczny strumień świetlny źródła światła Φuse [lm]:** w szerokim stożku (120°)  
**Barwa światła:** chłodnobiała  
**Skorelowana temperatura barwowa [K]:** 6500  
**Jednolitość barwy w elipsach McAdama:** 6  
**Wskaźnik oddawania barw:** 80  
**Trwałość [h]:** 20000  
**Ilość cykli wł/wył:** ≥10000  
**Kąt świecenia [°]:** 80  
**Skuteczność świetlna lampy [lm/W]:** 50  
**Zakres temperatury otoczenia, na którą może być narażony wyrób [°C]:** -20÷35  
**Materiał obudowy:** stop aluminium  
**Materiał panelu/ramki:** stal nierdzewna  
**Materiał szyby ochronnej:** szkło hartowane  
**Rodzaj przyłącza:** wolne końce przewodów  
**Rodzaj przewodu:** H05RN-F  
**Długość przewodu [m]:** 0.2  
**Przekrój przewodu [mm<sup>2</sup>]:** 3x0,75

# Kanlux

## 18193 GORDO N 1W CW-O-SR

Oprawa najazdowa



**Dopuszczalny nacisk statyczny [kN]: 20**

**Stopień IK: 08**

**Stopień IP: 67**

### DANE LOGISTYCZNE:

**Jak pakowane: 20**

**Ilość sztuk w opakowaniu pośrednim: 1**

**Ilość sztuk w opakowaniu zbiorczym: 20**

**Masa jednostkowa netto [g]: 346**

**Gramatura [g]: 411**

**Długość opakowania jednostkowego [cm]: 10.5**

**Szerokość opakowania jednostkowego [cm]: 10**

**Wysokość opakowania jednostkowego [cm]: 10.5**

**Waga kartonu [kg]: 8.22**

**Szerokość kartonu [cm]: 22.5**

**Wysokość kartonu [cm]: 24**

**Długość kartonu [cm]: 54**

**Objętość kartonu [m<sup>3</sup>]: 0.02916**