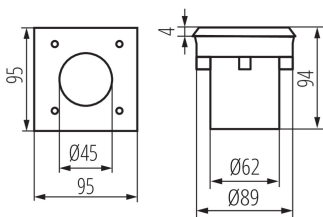


# Kanlux

## 18192 GORDO N 1W CW-L-SR

Oprawa najazdowa

5905339181923



Kanlux GORDO N to oprawa dogruntowa najazdowa ze zintegrowanym źródłem światła LED przeznaczona do wbudowania w podłoże. Wykonana jest z materiałów najwyższej jakości, dzięki czemu odporna jest na nacisk do 20kN. Szczelność oprawy to IP67.

### DANE OGÓLNE:

**Kolor:** srebrny

**Miejsce montażu:** do wbudowania w podłoże, najazdowa

**Miejsce zastosowania:** na zewnątrz

**Minimalna odległość od oświetlanego obiektu:** 0,1m

**Możliwość współpracy ze ściemniaczem:** nie

**Kierunek świecenia oprawy:** góra

**Długość [mm]:** 95

**Szerokość [mm]:** 95

**Wysokość [mm]:** 94

**Ilość dławic:** 1

**Zintegrowane źródło światła LED:** tak

### DANE TECHNICZNE:

**Napięcie znamionowe [V]:** 220-240 AC

**Częstotliwość znamionowa [Hz]:** 50

**Moc maksymalna [W]:** 1

**Klasa ochronności przed porażeniem elektrycznym:** I

**Rodzaj diody:** LED SMD

**Strumień świetlny [lm]:** 50

**Użyteczny strumień świetlny źródła światła  $\Phi_{use}$  [lm]:** 85

**Użyteczny strumień świetlny źródła światła  $\Phi_{use}$  [lm]:** w szerokim stożku (120°)

**Barwa światła:** chłodnobiała

**Skorelowana temperatura barwowa [K]:** 6500

**Jednolitość barwy w elipsach McAdama:** 6

**Wskaźnik oddawania barw:** 80

**Trwałość [h]:** 20000

**Ilość cykli włącz/wyłącz:**  $\geq 10000$

**Kąt świecenia [°]:** 80

**Skuteczność świetlna lampy [lm/W]:** 50

**Zakres temperatury otoczenia, na którą może być narażony wyrób [°C]:** -20÷35

**Materiał obudowy:** stop aluminium

**Materiał panelu/ramki:** stal nierdzewna

**Materiał szyby ochronnej:** szkło hartowane

**Rodzaj przyłącza:** wolne końce przewodów

**Rodzaj przewodu:** H05RN-F

**Długość przewodu [m]:** 0.2

Oprawa najazdowa

**Przekrój przewodu [mm<sup>2</sup>]:** 3x0,75  
**Dopuszczalny nacisk statyczny [kN]:** 20  
**Stopień IK:** 08  
**Stopień IP:** 67

**DANE LOGISTYCZNE:**

**Jak pakowane:** 20  
**Ilość sztuk w opakowaniu pośrednim:** 1  
**Ilość sztuk w opakowaniu zbiorczym:** 20  
**Masa jednostkowa netto [g]:** 384  
**Gramatura [g]:** 449  
**Długość opakowania jednostkowego [cm]:** 10.5  
**Szerokość opakowania jednostkowego [cm]:** 10  
**Wysokość opakowania jednostkowego [cm]:** 10.5  
**Waga kartonu [kg]:** 8.98  
**Szerokość kartonu [cm]:** 22.5  
**Wysokość kartonu [cm]:** 24  
**Długość kartonu [cm]:** 54  
**Objętość kartonu [m<sup>3</sup>]:** 0.02916