

Світильник світлодіодний лінійний AL4021

Інструкція з експлуатації

1. Призначення світильника:

- 1.1 Світильник-конектор AL4021 потужністю 3Вт з окремим живленням призначений для створення світлових комбінацій. Поеднуються зі світильниками AL4020 (36 Вт та 48 Вт) та призначений для внутрішнього освітлення житлових, адміністративних і громадських приміщень: офісів, торгових залів, підсобних приміщень, коридорів, сходових прольотів і ін.
- 1.2 AL4021 трикутної форми має можливість з'єднання з 3-х сторін, квадратної форми – з 4-х сторін за допомогою планки з комплектації AL4020(36 Вт та 48 Вт).
- 1.3 Світильник призначений для роботи в мережі змінного струму з номінальною напругою 230В.

2. Технічні характеристики

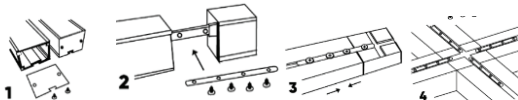
Нормована потужність світильника, Вт	3	3
Діапазон напруги, В	~180-265	
Номінальна частота мережі, Гц	50	
Номінальний світловий потік, Лм	300	220
Корельована колірна температура, К	Див на пакуванні	
Ступінь захисту від пилу та вологи	IP40	
Індекс кольоропередачі Ra	>80	
Коефіцієнт потужності світильника PF	>0,5	
Кут розсіювання світлового потоку, °	120	
Коефіцієнт пульсацій	5%	
Клас захисту від ураження електричним струмом	II	
Номінальний строк служби, годин	30000	
Матеріал корпусу	ABS пластик	
Матеріал розсіювача	світло стабілізований пластик	
Тип розсіювача	матовий	
Температура навколишнього середовища для використання	0...+35°C	
Відносна вологість, не більше	80% (при 25°C)	
Колір основи	чорний	чорний
Форма конектора	квадрат	трикутник
Габаритні розміри, мм	70x70x55	64x74x55

3. Комплектація

- 3.1 Світильник у зборі.
- 3.2 Інструкція з експлуатації.
- 3.3 Коробка пакувальна

4. Монтаж світильника

- 4.1 Дістаньте світильник з упаковки і проведіть зовнішній огляд, перевірте наявність усієї необхідної комплектації
- 4.2 Знеструміть і підготуйте до підключення кабель мережі живлення.
- 4.3 У комплекті немає клемної колодки. Установлення може потребувати кваліфікованого персоналу. Підключіть коричневий фазовий дріт світильника (L), синій нейтральний дріт світильника (N).
- 4.4 Здійснити монтаж за схемою:



1. Зніміть торцеву кришку світильника (мал.1).
2. Вставте сполучну планку в паз на тильній стороні світильника AL4020 та AL4021 (мал.2).
3. Зістикуйте світильники один з одним як показано на схемі вище (мал3). До квадратного світильника AL4021 можна пристикувати до 4-х світильників AL4020, до трикутного AL4021 – до 3-х.
4. Зафікуйте сполучну планку за допомогою гвинтів (в комплекті поставки) (мал.4).

4.5 Увімкнути живлення світильника.

5. Заходи безпеки.

Світильник призначений для роботи від мережі змінного струму з номінальною напругою 230 В, яка є небезпечною для життя та здоров'я людини. Усі роботи по підключенню та монтажу повинен здійснювати кваліфікований персонал, що має групу електробезпеки не нижче III

Категорично забороняється:

- Експлуатація світильників з пошкодженням корпусом, штепсельними роз'ємами, живлячим шнуром.
- Протирати світильник вологою тканиною при включеному живленні.

6. Технічне обслуговування і ремонт.

Світильник сконструйований таким чином, що спеціального технічного обслуговування не вимагає.

Якщо зовнішній гнучкий кабель пошкоджено, його має замінити кваліфікований персонал.

Рекомендований регламент обслуговування:

-протирання м'якою тканиною корпусу, оптичного блоку проводиться у міру забруднення.

Джерело світла є незамінюваним. Увесь світильник має бути заміненим за досягнення джерелом світла кінця його строку служби.

7. Зберігання

Світильники зберігаються в картонних коробках в ящиках або на стелажах в сухих опалюваних приміщеннях.

8. Транспортування

Світильник в упаковці придатний для транспортування автомобільним, залізничним, морським або авіаційним транспортом.

9. Утилізація

Світильник утилізується відповідно до правил утилізації побутової електронної техніки.

10. Інформація про виробника, імпортера і дата виробництва

Зроблено в Китаї. Виробник: Ningbo Yusing Electronics Co., LTD, Civil Industrial Zone, Pugen Village, Qiu'ai Ningbo, Китай. / Нінбо Юзинг Електронікс Ко., ЛТД, Цівіл Індастріл Зон, Пуген Вілаж, Кьюаі Нінбо, Китай. Імпортер: ТОВ «СВІТРОН», Україна, 65101, Одеська обл., м. Одеса, вул. Космонавта Комарова, 6.10, офіс 6. Уповноважений представник виробника що здійснює його функції щодо прийняття претензій: ТОВ "Ферон Плюс", м. Одеса, вул. Космонавта Комарова, 6.10, офіс 507. тел.: (068) 934-72-72. Дата виготовлення нанесена на корпус виробу у форматі ММ.РРРР, де ММ - місяць виготовлення, РРРР - рік виготовлення.

11. Гарантійні зобов'язання

- Гарантійний строк вказаний на упаковці. Початком гарантійного терміну вважається дата продажу товару, яка встановлюється на підставі документів (або копій документів), що засвідчують факт продажу, або заповненого гарантійного талона (із зазначенням дати продажу, найменування виробу, дати закінчення гарантії, підпису продавця, печатки магазину).
- У разі відсутності можливості точного встановлення дати продажу гарантійний термін відрahoвується від дати виробництва товару, яка нанесена на корпус товару у вигляді напису, гравіювання або стікерування.
- Якщо від дати виробництва товару, що повертається на склад постачальника, пройшло більше року, то гарантійні зобов'язання НЕ виконуються без наявності заповнених продавцем документів, що засвідчують факт продажу товару.
- Гарантійні зобов'язання не виконуються при наявності механічних пошкоджень товару, видимими ознаками втручання в конструкцію або порушення умов експлуатації, зберігання або транспортування.
- Гарантія не поширюється у випадках використання на виробництві, з метою отримання прибутку, а також в інших цілях, що не відповідають прямому застосуванню продукції ТМ "Feron", призначеної для побутових потреб.
- Зобов'язання не поширюються на шкоду, причинену іншому обладнанню, що працює в сполученні зі світильником.



Увага: для дотримання гарантійних зобов'язань вимоги до підключення та експлуатації світильника, описані в інструкції, є обов'язковими

Даний гарантійний талон заповнюється тільки при роздрібному продажу продукції торгівельної марки "FERON"

ГАРАНТІЙНИЙ ТАЛОН

Дата продажу	Найменування виробу	Кількість	Дата закінчення гарантійного терміну

Продавець _____ Покупець _____

МП _____ підпис _____

УВАГА! Незаповнений гарантійний талон знімає з продавця гарантійні зобов'язання. Талон дійсний при пред'явленні касового чека (товарної накладної).

ЕНЕРГО
ЕФЕКТИВНІСТЬ

Feron

AL4021

Цей світильник має вбудовані LED лампи

L
E
D

Цей світильник має невідокремлювальні LED лампи