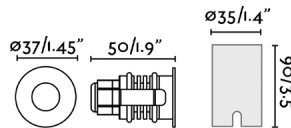
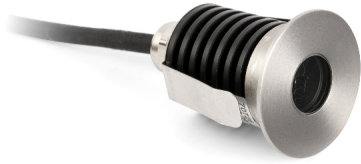


Encastré de sol LED 2W pour éclairer les jardins et les terrasses. Cette lampe encastrable LED est idéale pour créer des balises lumineuses le long des parcours en espaces extérieurs. Ce luminaire extérieur a un IP67, c'est un indice de protection élevé contre la pluie et les corps solides. Résistance aux coups IK08. Permet le passage de charge jusqu'à 1000Kg.



## Caractéristiques générales

Fixation	Sol
Genre	III
IP	67
Boîte d'encastrement	Oui
Dimensions boîte d'encastrement	ø32mm
Puissance	2W
IK	08
Taille de la coupe	ø32mm


## Matériel

Corps/Structure	Acier inoxydable 316L+Aluminium
Diffuseur	Verre

## Finitions

Corps/Structure	Inox Satiné
Diffuseur	Transparent

## Caractéristiques de l'éclairage

Source lumineuse incluse	Oui
Temperature	3000K
	
MacAdam Steps	3 SDCM
LM	152lm
CRI	>90
Durée de vie des LED	LM80
Degrés d'ouverture de la lumière	15°
Poids à supporter	1000Kg
Orientation de la lumière	Éclairage d'accentuation
Classification énergétique	G

## Équipement électrique

Besoin d'un conducteur	Oui
Driver inclus	Non
Information maximale du driver	700mA CC

## Téléchargement de fichiers

Documents généraux	Télécharger >
Images	Télécharger >
	Télécharger >

2D / 3D

Télécharger >

Завантажити > [mamadecor.ua](http://mamadecor.ua)

BIM

Télécharger >