



98711 CHINOA

Общая информация

Material number	98711
Type	бра
Product segment	Outdoor
Theme	sonstige / nicht zuordenbar

Размеры

Article Height (in mm)	75
Article Length (in mm)	270
Net Weight	1,135 Kilogram
Article Overhang (in mm)	135

Материал & Цвет

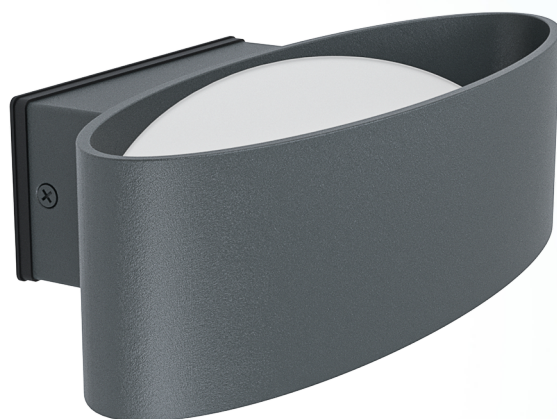
Enclosure Material	алюминий, сталь
Enclosure Colour	антрацит
Glass/Shade Material	пластик
Glass/Shade Color	прозрачный

Функциональность

Switch Type	без выключателя
Function	несменный LED
Battery	No

Техническая информация

Protection Degree	IP44
Protection Class	1



Мы сохраняем за собой право на внесение технических изменений



EGLO Leuchten GmbH
 Heiligkreuz 22 | 6136 Pill | Austria
 Tel. +43 (0) 5242 / 6996 - 0
 Fax: +43 (0) 5242 / 6996 - 938
www.eglo.com

my light | my style

Mains Voltage	220-240V,50/60Hz
Dimmable	No

Источник света □

Nominal Luminous Flux (in lm)	1100
Equivalence With Incandescent Lamp (W)	70
Color Temperature	3000K теплый белый
Nominal Lifetime (in h)	25000
Switching Cycles	15000
Colour Rendering Index (Ra, CRI)	>80
Energy Efficiency Class	A+
Rated Lamp Power (0,1W precision)	10
Color Tolerance (LED, SDCM)	<6



Мы сохраняем за собой право на внесение технических изменений



EGLO Leuchten GmbH
Heiligkreuz 22 | 6136 Pill | Austria

Tel. +43 (0) 5242 / 6996 - 0
Fax: +43 (0) 5242 / 6996 - 938
www.eglo.com

my light | my style