



WYBRANY MODEL

Backlight+ L N

CZARNY RAL 9005

INDEX

42.7109.9B8.002

ŹRÓDŁO ŚWIATŁA

LED 6.4 W

IP

IP20

ZASILANIE

230V 50Hz

BARWA ŚWIATŁA

4000 K CRI \geq 95 / 4000 K

CRI \geq 95

WAGA

2,00 kg

ŚCIEMNIANIE

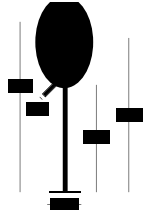
NIE

STRUMIEŃ

620 LM

KĄT ŚWIECENIA

90 + 15-40°



Seria Backlight+

STOJĄCA

Lampa stojąca oświetlająca wnętrze światłem pośrednim. Wersja lampy z plusem uzupełnia oprawę o światło akcentujące z możliwością regulacji kierunku i kąta świecenia.

Oświetlenie podstawowe, uzupełniające, punktowe.
Idealnie sprawdzi się w salonie, sypialni czy holu.

DO POBRANIA :

[3D Backlight+](#)

[Instrukcje montażu Backlight+](#)

[Deklaracja CE Backlight+](#)

[Warunki i ograniczenia gwarancji](#)