



WYBRANY MODEL

Backlight+ L NW

CZARNY RAL 9005

BARWA ŚWIATŁA

3000 K CRI \geq 95 / 3000 K
CRI \geq 95

INDEX

42.7109.9B7.002

WAGA

2,00 kg

ŹRÓDŁO ŚWIATŁA

LED 6.4 W

ŚCIEMNIANIE

NIE

IP

IP20

STRUMIEŃ

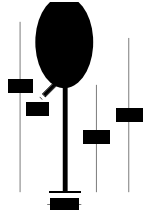
570 LM

ZASILANIE

230V 50Hz

KĄT ŚWIECENIA

90 + 15-40°



Seria Backlight+

STOJĄCA

Lampa stojąca oświetlająca wnętrze światłem pośrednim. Wersja lampy z plusem uzupełnia oprawę o światło akcentujące z możliwością regulacji kierunku i kąta świecenia.

DO POBRANIA : 

[3D Backlight+](#)

[Instrukcje montażu Backlight+](#)

[Deklaracja CE Backlight+](#)

[Warunki i ograniczenia gwarancji](#)

Oświetlenie podstawowe, uzupełniające, punktowe.
Idealnie sprawdzi się w salonie, sypialni czy holu.