

xdeck



**3 YEARS
WARRANTY**



WALL: ALUMINIUM/STAINLESS STEEL

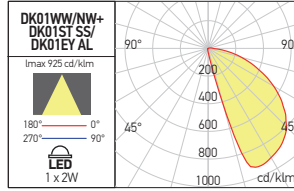
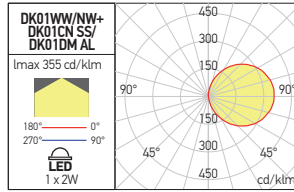


GROUND: STAINLESS STEEL

DK01

FINISHING AVAILABLE

AL



Code	Finishing	LED type	Power	Input voltage	Driver	LED flux	System flux	CCT	CRI	Optics	Weight
DK01WW	AL	POWER LED OSRAM	2W	24V DC	Excluded	220 lm	119 lm	3000K	80	120°	0,07 kg
DK01NW	AL	POWER LED OSRAM	2W	24V DC	Excluded	235 lm	126 lm	4000K	80	120°	0,07 kg

EN

Waterproof wall or ground recessed light fittings (IP67), equipped with power LEDs.
Housing in passivated, anodized aluminum.
Silicone side ring for fixing the decorative frame.
Opal diffuser of PMMA.
LED Driver has to be ordered separately.
Mains cable covered by rubber, 2x0,5mm², length 0,5m.
Range of applications
Indoor and outdoor decorative lighting, in particular marking of the access ways and traffic areas.

RO

Corpuri de iluminat etanșe (IP67), încastrate în perete sau pardoseală, echipate cu LED-uri de putere.
Carcasă din aluminiu, pasivat și anodizat.
Inel lateral din silicon pentru fixarea ramei decorative.
Dispersor opal din PMMA.
Alimentatorul pentru LED-uri se comandă separat.
Căblu de alimentare la rețea în manta de cauciuc, 2x0,5mm², cu lungimea de 0,5m.
Aplicații
Iluminatul decorativ în interior sau exterior, în special marcarea căilor de acces și a zonelor de circulație.

IT

Apparecchi da incasso a parete o a filo terreno, protetti da polvere e umidità (IP67), equipaggiati con LED di potenza.
Carcassa in alluminio passivato e anodizzato.
Anello laterale in silicone per il fissaggio della cornice decorativa su soffitto in calcestruzzo.
Diffusore in PMMA opalino.
Alimentatore LED da ordinare separatamente.
Cavo di alimentazione rivestito in gomma, 2x0,5mm², con una lunghezza di 0,5 m.
Campi di applicazione
Illuminazione decorativa per interni ed esterni, particolarmente indicato per la marcatura di vie di accesso e di zone di passaggio.



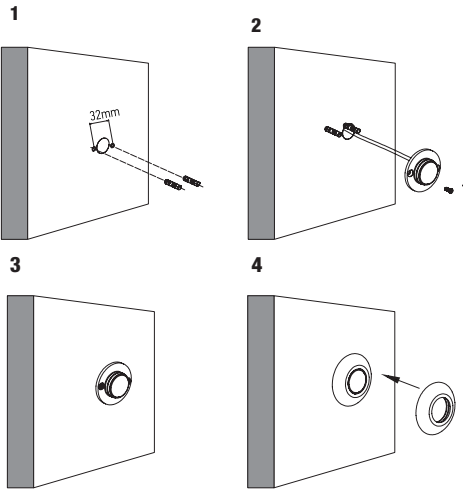
RECOMMENDED CV DRIVERS
AT24 IP67 SERIE

COVERS

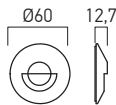
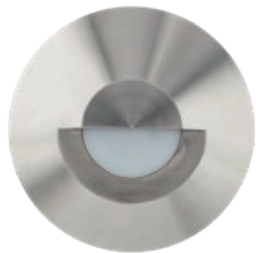
FINISHING AVAILABLE

AL

SS

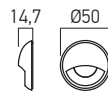


STAINLESS STEEL COVER

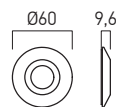
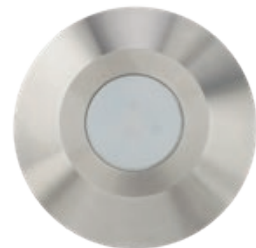


Code
DK01ST SS

ALUMINUM COVER



Code
DK01EY AL



Code
DK01CN SS



Code
DK01DM AL

